

Rapport Dorp inZicht Sint-Pieters-Kapelle

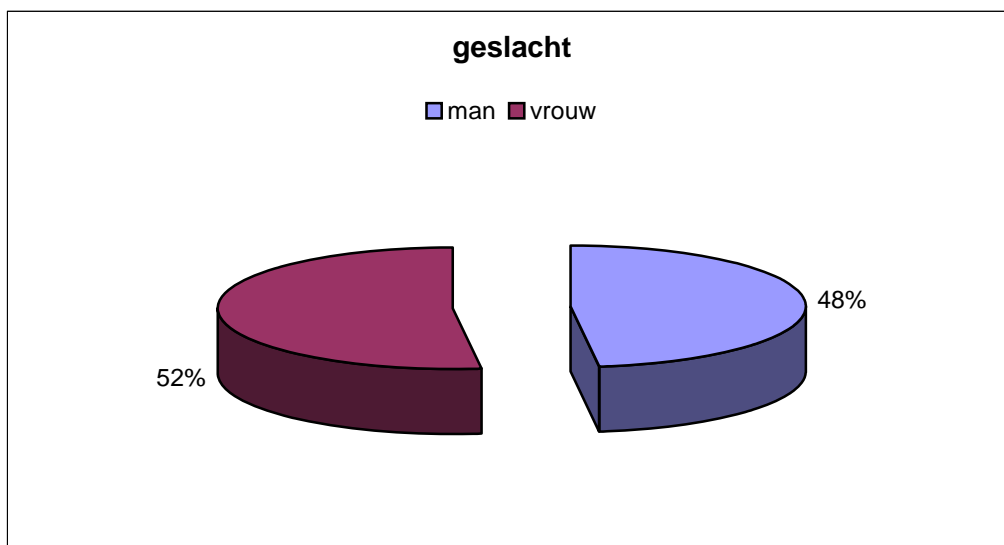
1. Persoonsgegevens

Vraag 1

Wat is uw geslacht?

	ABSOLUUT	PERCENTAGE
aantal die de vraag hebben ingevuld	137	100%
aantal die de vraag niet hebben ingevuld	0	0%
totaal aantal	137	100%

	ABSOLUUT	PERCENTAGE
man	66	48%
vrouw	71	52%



Conclusie

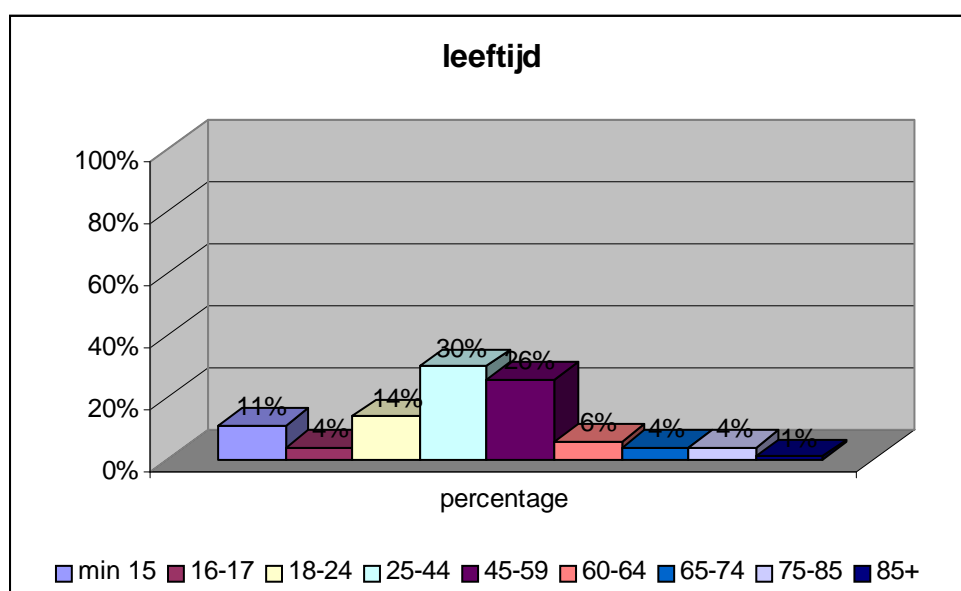
Het geslacht van de ondervraagden is ongeveer evenredig verdeeld tussen mannen en vrouwen.

Vraag 2

Tot welke leeftijdscategorie behoort u?

	ABSOLUUT	PERCENTAGE
aantal die de vraag hebben ingevuld	137	100%
aantal die de vraag niet hebben ingevuld	0	0%
totaal aantal	137	100%

	ABSOLUUT	PERCENTAGE
12-15	15	11%
16-17	5	4%
18-24	19	14%
25-44	41	30%
45-59	36	26%
60-64	8	6%
65-74	6	4%
75-85	6	4%
85+	1	1%



Conclusie

Het gros van de ondervraagden bevindt zich tussen de 25 en de 44 jaar.

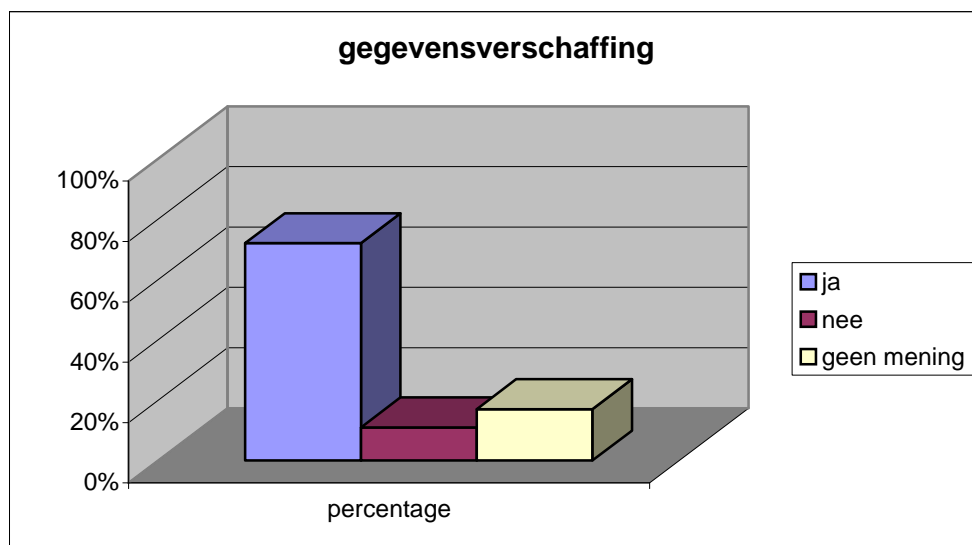
2. Informatie en communicatie

Vraag 3

Zou u meer informatie willen over de plannen en beslissingen van het gemeentebestuur voor uw dorp?

	ABSOLUUT	PERCENTAGE
aantal die de vraag hebben ingevuld	136	99%
aantal die de vraag niet hebben ingevuld	1	1%
totaal aantal	137	100%

	ABSOLUUT	PERCENTAGE
Ja	98	72%
Nee	15	11%
Geen mening	23	17%



Conclusie

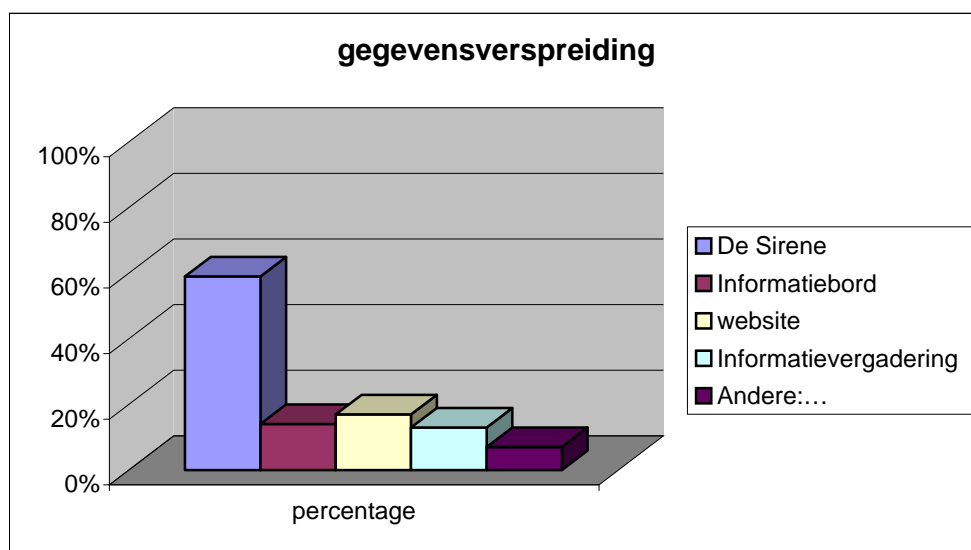
72% van de ondervraagden wil meer informatie over de plannen en beslissingen van het gemeentebestuur.

Vraag 4

Op welke manier wenst u door het gemeentebestuur bij voorkeur ingelicht te worden over de plannen en beslissingen voor Sint-Pieters-Kapelle?

	ABSOLUUT	PERCENTAGE
aantal die de vraag hebben ingevuld	135	99%
aantal die de vraag niet hebben ingevuld	2	1%
totaal aantal	137	100%

	ABSOLUUT	PERCENTAGE
De Sirene	79	59%
Informatiebord in Sint-Pieters-Kapelle	19	14%
De website van Middelkerke	23	17%
Informatievergadering in Sint-Pieters-Kapelle	18	13%
Andere:.....	9	7%



Conclusie

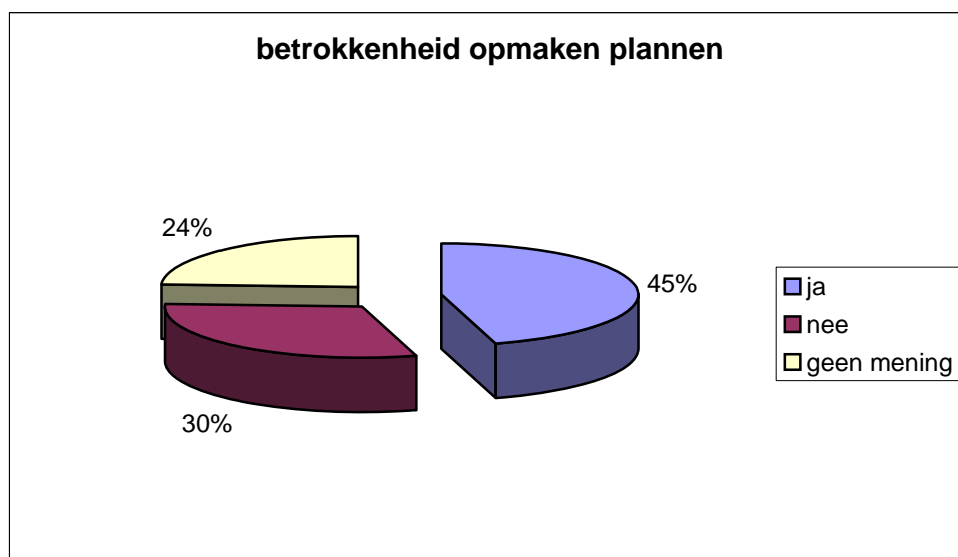
De bewoners wensen bij voorkeur via De Sirene op de hoogte gehouden te worden over de plannen en beslissingen voor Sint-Pieters-Kapelle. Daarna volgen de website van Middelkerke en een informatiebord in Sint-Pieters-Kapelle.

Vraag 5

Wenst u als burger door het gemeentebestuur te worden betrokken bij de opmaak van plannen en beslissingen voor Sint-Pieters-Kapelle?

	ABSOLUUT	PERCENTAGE
aantal die de vraag hebben ingevuld	135	99%
aantal die de vraag niet hebben ingevuld	2	1%
totaal aantal	137	100%

	ABSOLUUT	PERCENTAGE
Ja	61	45%
Nee	41	30%
Geen mening	33	24%



Conclusie

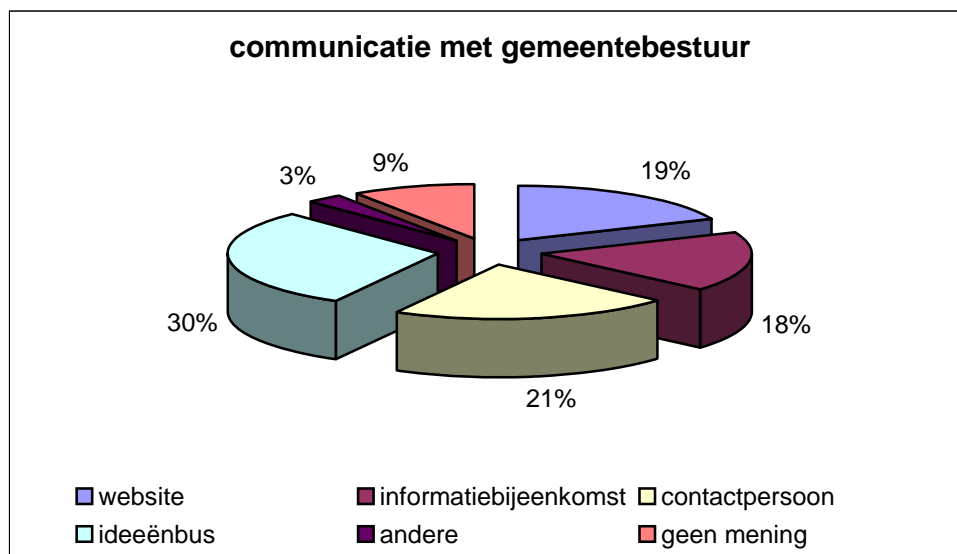
45% van de ondervraagden wenst betrokken te worden bij de opmaak van plannen en beslissingen betreffende Sint-Pieters-Kapelle.

Vraag 6

Op welke manier wenst u aan het gemeentebestuur duidelijk te maken wat u wil voor Sint-Pieters-Kapelle?

	ABSOLUUT	PERCENTAGE
aantal die de vraag hebben ingevuld	136	99%
aantal die de vraag niet hebben ingevuld	1	1%
totaal aantal	137	100%

	ABSOLUUT	PERCENTAGE
Via de website van Middelkerke	27	20%
Op een informatiebijeenkomst in Sint-Pieters-Kapelle	26	19%
Via een contactpersoon in Sint-Pieters-Kapelle	31	23%
Via een ideeënbus in Sint-Pieters-Kapelle	44	32%
Anders:	4	3%
Geen mening	14	10%



Conclusie

De bewoners wensen gebruik te maken van een ideeënbus in Sint-Pieters-Kapelle om te communiceren met het gemeentebestuur. Verder volgen een contactpersoon en via de website.

3. Mobiliteit

Vraag 7

Welk vervoersmiddel gebruikt u gewoonlijk voor de volgende activiteiten?

- 1 - Te voet
- 2 - (Brom)fiets
- 3 - Auto
- 4 - Openbaar vervoer
- 5 - Niet van toepassing

	ABSOLUUT	PERCENTAGE
aantal die de vraag hebben ingevuld	136	99%
aantal die de vraag niet hebben ingevuld	1	1%
totaal aantal	137	100%

Naar het werk gaan (auto)

	ABSOLUUT	PERCENTAGE
1	6	4%
2	4	3%
3	57	42%
4	5	4%
5	57	42%

Naar school gaan (auto)

	ABSOLUUT	PERCENTAGE
2	15	11%
3	25	18%
4	7	5%
5	74	54%

Boodschappen doen (auto)

	ABSOLUUT	PERCENTAGE
1	2	1%
2	3	2%
3	113	83%
4	1	1%
5	14	10%

Medische diensten (ziekenhuis/huisarts/tandarts/specialist/..) bezoeken (auto)

	ABSOLUUT	PERCENTAGE
2	2	1%
3	122	90%
4	2	1%
5	6	4%

Vrijtijdsactiviteiten (auto)

	ABSOLUUT	PERCENTAGE
1	2	1%
2	18	13%
3	94	69%
4	4	3%
5	11	8%

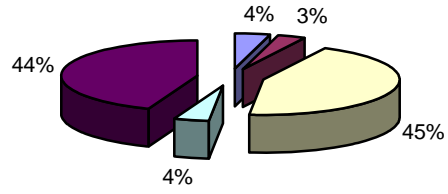
Familie of vrienden bezoeken (auto)

	ABSOLUUT	PERCENTAGE
1	1	1%
2	8	6%
3	112	82%
4	6	4%
5	6	4%

De kinderen naar school brengen (auto)

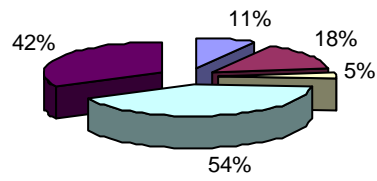
	ABSOLUUT	PERCENTAGE
2	1	1%
3	33	24%
4	1	1%
5	83	61%

naar het werk gaan



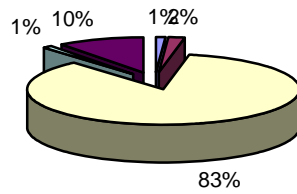
■ Te voet ■ (Brom)fiets □ Auto
■ Openbaar vervoer ■ Niet van toepassing

naar school gaan



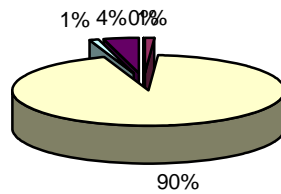
■ Te voet ■ (Brom)fiets □ Auto
■ Openbaar vervoer ■ Niet van toepassing

boodschappen doen

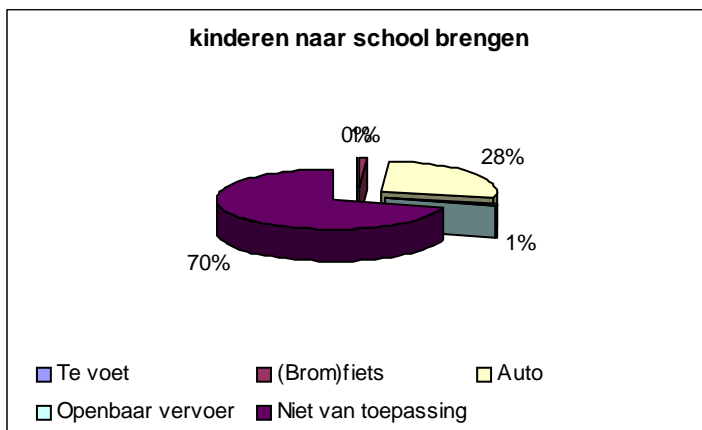
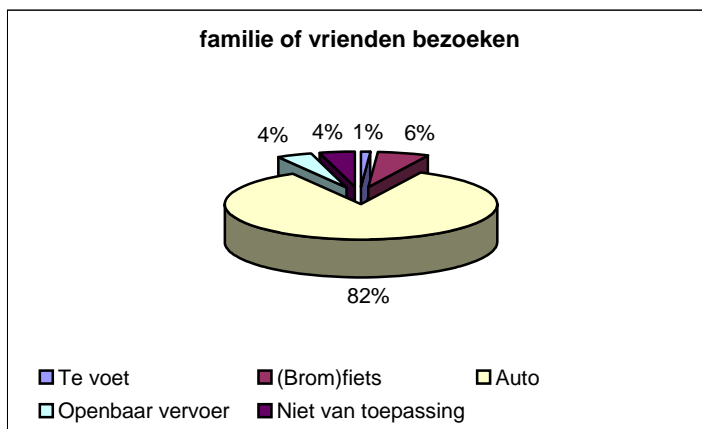
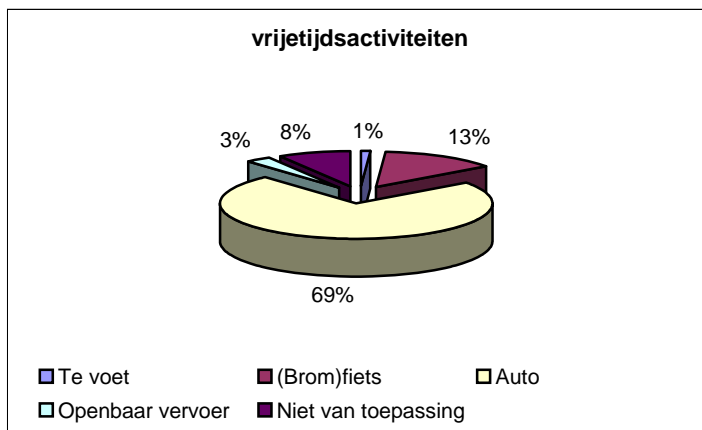


■ Te voet ■ (Brom)fiets □ Auto
■ Openbaar vervoer ■ Niet van toepassing

medische diensten



■ Te voet ■ (Brom)fiets □ Auto
■ Openbaar vervoer ■ Niet van toepassing



Conclusie

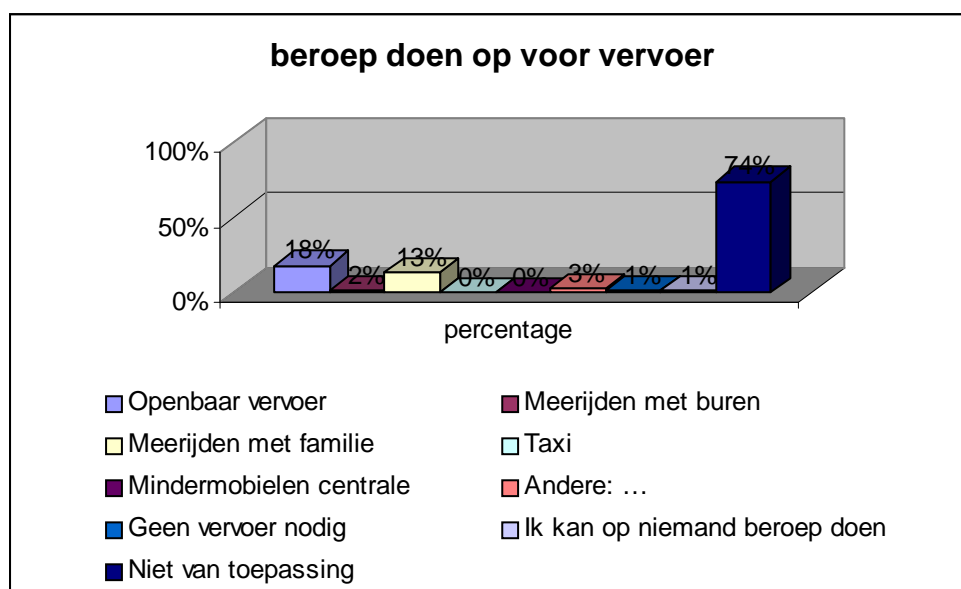
Opvallend is dat bij al deze voorbeelden het gebruik van de wagen nog steeds de bovenhand heeft.

Vraag 8

Indien u niet beschikt over een auto, op wie/wat doet u beroep voor vervoer?

	ABSOLUUT	PERCENTAGE
aantal die de vraag hebben ingevuld	136	99%
aantal die de vraag niet hebben ingevuld	1	1%
totaal aantal	137	100%

	ABSOLUUT	PERCENTAGE
Openbaar vervoer	24	18%
Meerijden met buren	3	2%
Meerijden met familie	18	13%
Taxi	0	0%
Mindermobielen centrale	0	0%
Andere:	4	3%
Geen vervoer nodig	2	1%
Ik kan op niemand beroep doen	2	1%
Niet van toepassing	101	74%



Conclusie

Wanneer men niet over een (eigen) wagen beschikt, maakt men meestal gebruik van het openbaar vervoer of doet men beroep op familie om mee te rijden.

Vraag 9

Hoe vaak hebt u vervoersproblemen bij de volgende activiteiten?

- 1 – Altijd
- 2 - Vaak (wekelijks)
- 3 – Soms (maandelijks)
- 4 – Nooit
- 5 – Niet van toepassing

	ABSOLUUT	PERCENTAGE
aantal die de vraag hebben ingevuld	134	98%
aantal die de vraag niet hebben ingevuld	3	2%
totaal aantal	137	100%

Naar het werk gaan (nooit)

	ABSOLUUT	PERCENTAGE
1	4	3%
2	3	2%
3	5	4%
4	45	34%
5	69	51%

Naar school gaan (nooit)

	ABSOLUUT	PERCENTAGE
1	2	1%
3	7	5%
4	36	27%
5	79	59%

Boodschappen doen (nooit)

	ABSOLUUT	PERCENTAGE
1	3	2%
2	1	1%
3	21	16%
4	75	56%
5	25	19%

Medische diensten (ziekenhuis/huisarts/tandarts/specialist/...) bezoeken (nooit)

	ABSOLUUT	PERCENTAGE
1	2	1%
3	17	13%
4	82	61%
5	21	16%

Vrijtjdsactiviteiten (nooit)

	ABSOLUUT	PERCENTAGE
1	3	2%
2	3	2%
3	24	18%
4	77	57%
5	20	15%

Familie of vrienden bezoeken (nooit)

	ABSOLUUT	PERCENTAGE
1	1	1%
2	4	3%
3	17	13%
4	79	59%
5	21	16%

De kinderen naar school brengen (nooit)

	ABSOLUUT	PERCENTAGE
1	1	1%
2	1	1%
3	6	4%
4	30	22%
5	82	61%

Gemeentediensten (bevolking, technische dienst) (nooit)

	ABSOLUUT	PERCENTAGE
1	3	2%
2	4	3%
3	10	7%
4	76	57%
5	29	22%

Bibliotheek (nooit)

	ABSOLUUT	PERCENTAGE
1	4	3%
3	10	7%
4	65	49%
5	42	31%

Containerpark (nooit)

	ABSOLUUT	PERCENTAGE
1	4	3%
3	20	15%
4	60	45%
5	39	29%

OCMW (nooit)

	ABSOLUUT	PERCENTAGE
1	2	1%
3	5	4%
4	40	30%
5	73	54%

Lokaal Dienstencentrum (Stille Meers) (nooit)

	ABSOLUUT	PERCENTAGE
1	2	1%
3	6	4%
4	41	31%
5	72	54%

Mutualiteit (nooit)

	ABSOLUUT	PERCENTAGE
1	2	1%
2	1	1%
3	13	10%
4	66	49%
5	40	30%

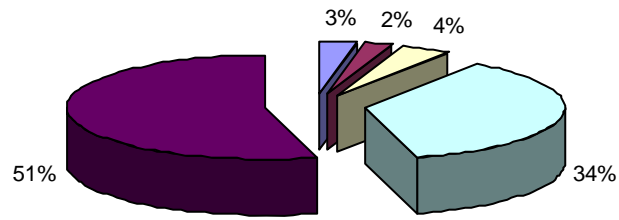
Verkiezingen

	ABSOLUUT	PERCENTAGE
1	5	4%
3	10	7%
4	75	56%
5	33	25%

Andere: (nooit)

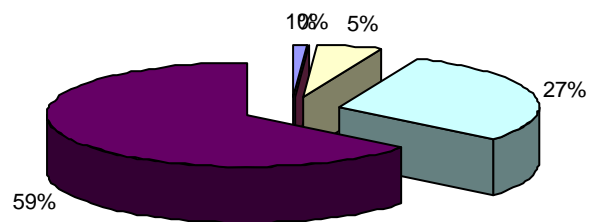
	ABSOLUUT	PERCENTAGE
1	1	1%
3	3	2%
4	11	8%
5	35	26%

naar het werk gaan



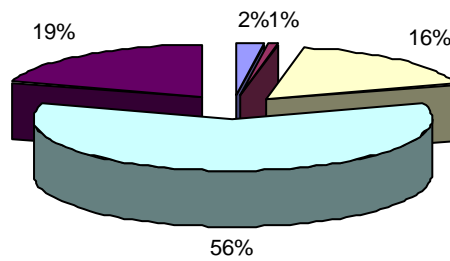
■ Altijd ■ Vaak (wekelijks) ■ Soms (maandelijks) ■ Nooit ■ Niet van toepassing

naar school gaan



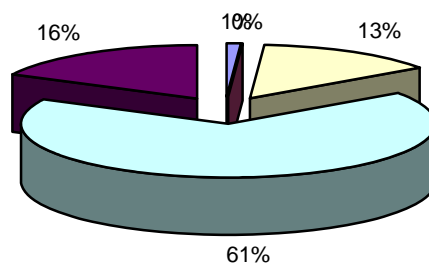
■ Altijd ■ Vaak (wekelijks) ■ Soms (maandelijks) ■ Nooit ■ Niet van toepassing

boodschappen doen



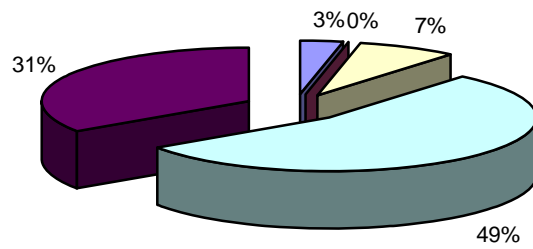
■ Altijd ■ Vaak (wekelijks) ■ Soms (maandelijks) ■ Nooit ■ Niet van toepassing

medische diensten



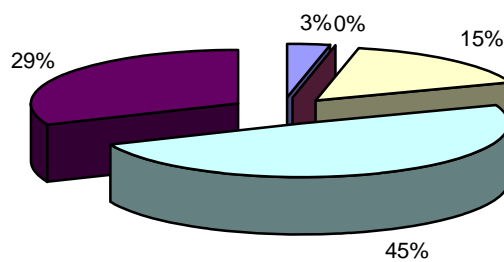
■ Altijd ■ Vaak (wekelijks) ■ Soms (maandelijks) ■ Nooit ■ Niet van toepassing

bibliotheek



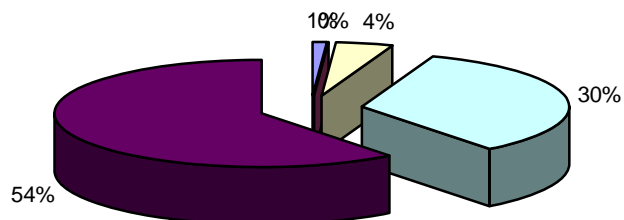
■ Altijd ■ Vaak (wekelijks) ■ Soms (maandelijks) ■ Nooit ■ Niet van toepassing

containerpark



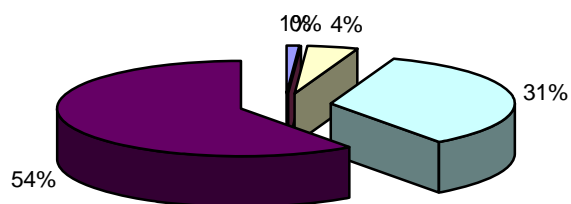
■ Altijd ■ Vaak (wekelijks) ■ Soms (maandelijks) ■ Nooit ■ Niet van toepassing

OCMW

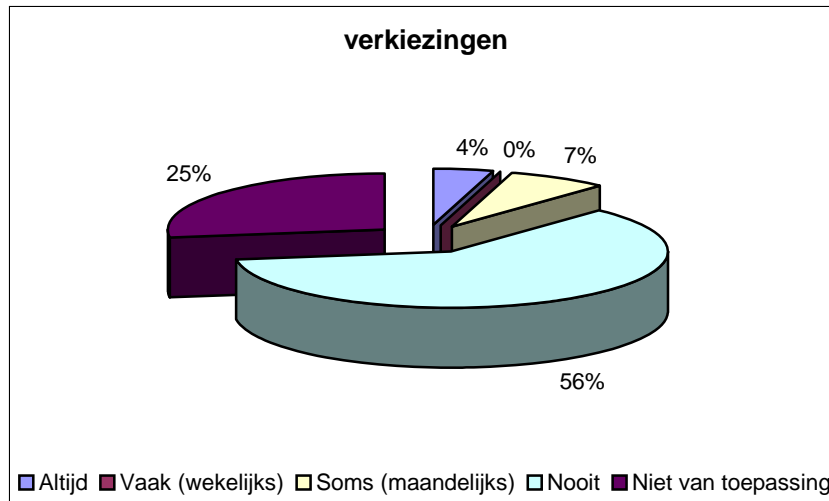
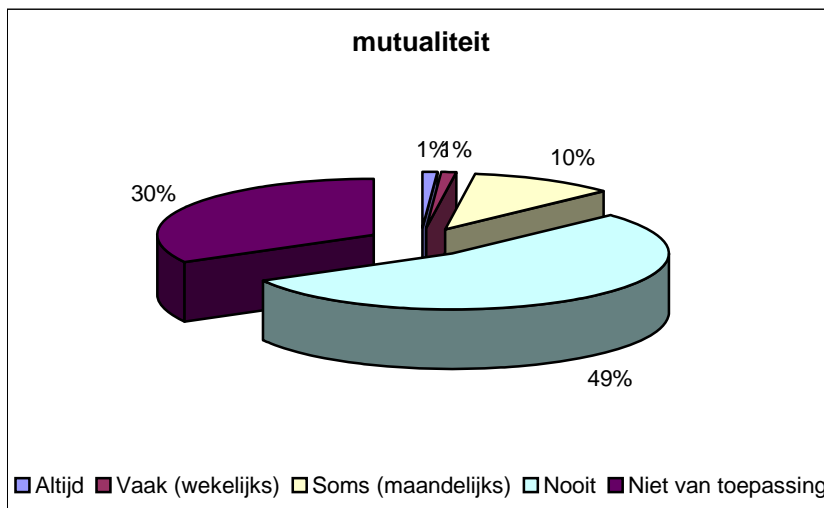


■ Altijd ■ Vaak (wekelijks) ■ Soms (maandelijks) ■ Nooit ■ Niet van toepassing

lokaal dienstencentrum (Stille Meers)



■ Altijd ■ Vaak (wekelijks) ■ Soms (maandelijks)
■ Nooit ■ Niet van toepassing



Conclusie

De bewoners ondervinden geen noemenswaardige vervoersproblemen bij het uitoefenen van activiteiten.

Vraag 10

Hoe vaak neemt u de lijnbus om de volgende redenen?

- 1 – Altijd
- 2 – Vaak (wekelijks)
- 3 – Soms (maandelijks)
- 4 – Nooit
- 5 - Niet van toepassing

	ABSOLUUT	PERCENTAGE
aantal die de vraag hebben ingevuld	134	98%
aantal die de vraag niet hebben ingevuld	3	2%
totaal aantal	137	100%

Werk (nooit)

	ABSOLUUT	PERCENTAGE
1	2	1%
3	8	6%
4	115	86%
5	1	1%

School (nooit)

	ABSOLUUT	PERCENTAGE
1	6	4%
2	3	2%
3	3	2%
4	109	81%
5	1	1%

Boodschappen/winkelen (nooit)

	ABSOLUUT	PERCENTAGE
1	1	1%
2	5	4%
3	18	13%
4	107	80%
5	1	1%

Gezondheidszorg (nooit)

	ABSOLUUT	PERCENTAGE
1	1	1%
2	1	1%
3	7	5%
4	116	87%
5	1	1%

Vrijtijdsactiviteiten (nooit)

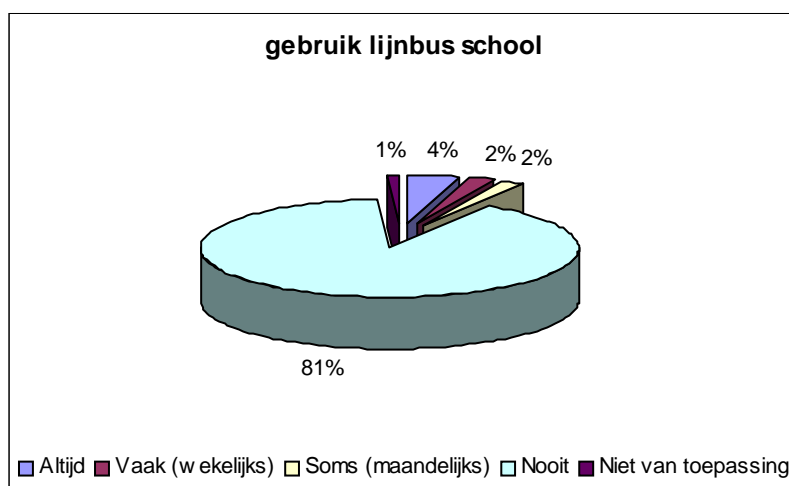
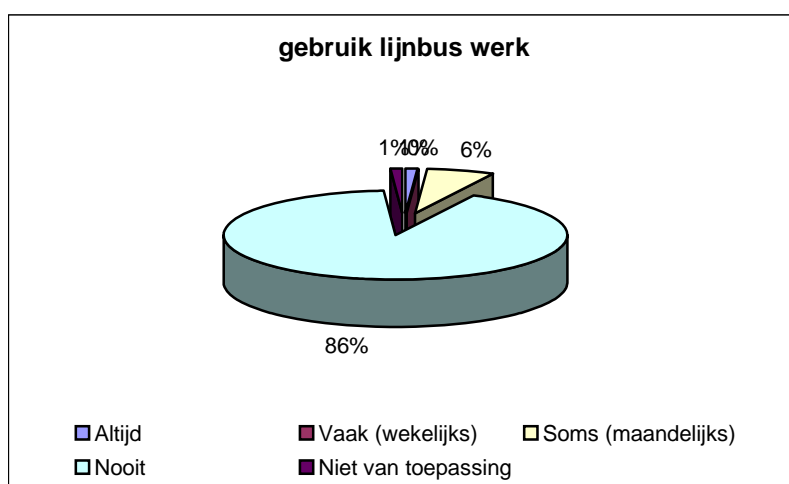
	ABSOLUUT	PERCENTAGE
1	1	1%
2	6	4%
3	21	16%
4	100	75%
5	1	1%

Vrienden- en/of familiebezoek (nooit)

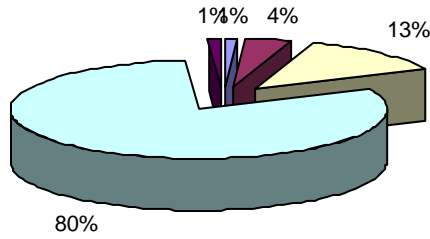
	ABSOLUUT	PERCENTAGE
2	7	5%
3	11	8%
4	113	84%
5	1	1%

Andere: (nooit)

	ABSOLUUT	PERCENTAGE
2	1	1%
3	5	4%
4	59	44%

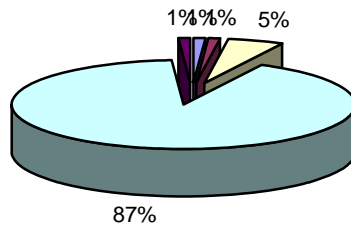


gebruik lijnbus boodschappen



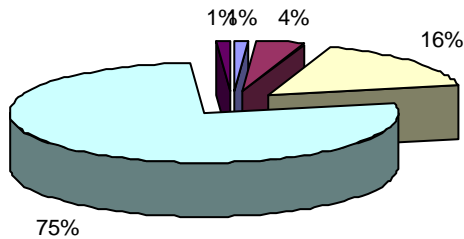
■ Altijd ■ Vaak (wekelijks) ■ Soms (maandelijks) ■ Nooit ■ Niet van toepassing

gebruik lijnbus gezondheidszorg



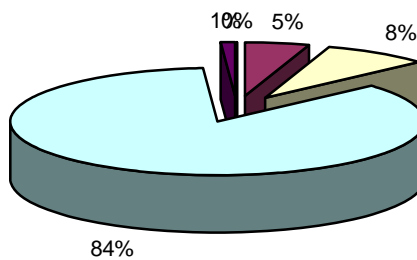
■ Altijd ■ Vaak (wekelijks) ■ Soms (maandelijks)
■ Nooit ■ Niet van toepassing

gebruik lijnbus vrijetijdsactiviteiten

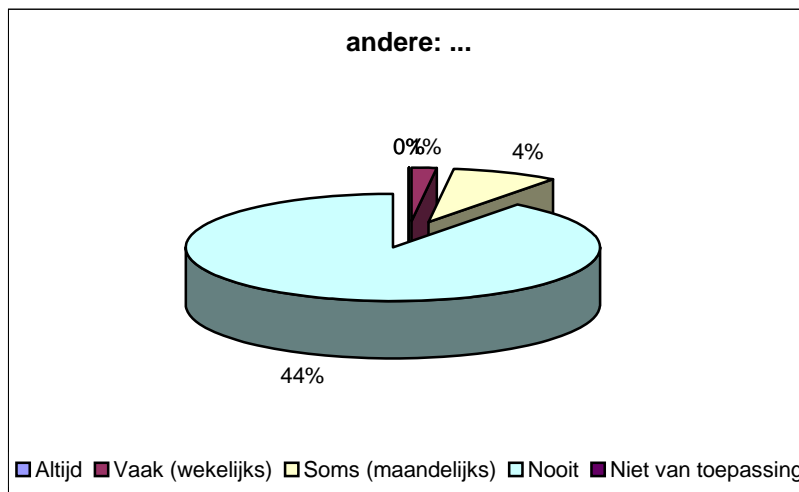


■ Altijd ■ Vaak (wekelijks) ■ Soms (maandelijks) ■ Nooit ■ Niet van toepassing

gebruik lijnbus familie- vriendenbezoek



■ Altijd ■ Vaak (wekelijks) ■ Soms (maandelijks) ■ Nooit ■ Niet van toepassing



Conclusie

De lijnbus wordt in Sint-Pieters-Kapelle meestal gebruikt voor boodschappen en vrijetijdsactiviteiten.

4. openbaar vervoer

Vraag 11

Hoe beoordeelt u de lijnbusdienst op de volgende zaken?

1 – Goed

2 – Redelijk

3 – Slecht

4 – Geen mening

	ABSOLUUT	PERCENTAGE
aantal die de vraag hebben ingevuld	131	96%
aantal die de vraag niet hebben ingevuld	6	4%
totaal aantal	137	100%

Bestemmingen (goed)

	ABSOLUUT	PERCENTAGE
1	33	25%
2	25	19%
3	27	21%
4	41	31%

Route (goed)

	ABSOLUUT	PERCENTAGE
1	42	32%
2	30	23%
3	10	8%
4	42	32%

Kostprijs (redelijk)

	ABSOLUUT	PERCENTAGE
1	29	22%
2	40	31%
3	14	11%
4	43	33%

Vertrek- en aankomsttijden (redelijk)

	ABSOLUUT	PERCENTAGE
1	20	15%
2	34	26%
3	30	23%
4	44	34%

Eerste bus/laatste bus (slecht)

	ABSOLUUT	PERCENTAGE
1	17	13%
2	28	21%
3	39	30%
4	44	34%

Aantal bussen per dag (slecht)

	ABSOLUUT	PERCENTAGE
1	19	15%
2	30	23%
3	37	28%
4	42	32%

Stiptheid (redelijk)

	ABSOLUUT	PERCENTAGE
1	38	29%
2	39	30%
3	3	2%
4	48	37%

Snelheid (goed)

	ABSOLUUT	PERCENTAGE
1	42	32%
2	33	25%
3	4	3%
4	49	37%

Toegankelijkheid van de bus (goed)

	ABSOLUUT	PERCENTAGE
1	39	30%
2	33	25%
3	10	8%
4	48	37%

Comfort van de bus (goed)

	ABSOLUUT	PERCENTAGE
1	39	30%
2	33	25%
3	6	5%
4	50	38%

Veiligheid op de bus (goed)

	ABSOLUUT	PERCENTAGE
1	41	31%
2	26	20%
3	5	4%
4	51	39%

Nabijheid van de bushalte (goed)

	ABSOLUUT	PERCENTAGE
1	62	47%
2	18	14%
3	9	7%
4	38	29%

Comfort van de bushalte (goed)

	ABSOLUUT	PERCENTAGE
1	39	30%
2	37	28%
3	10	8%
4	42	32%

Veiligheid aan de bushalte (goed)

	ABSOLUUT	PERCENTAGE
1	45	34%
2	24	18%
3	13	10%
4	45	34%

Aantal bushaltes (goed)

	ABSOLUUT	PERCENTAGE
1	46	35%
2	23	18%
3	16	12%
4	42	32%

Informatie over dienstregeling, traject en prijs (redelijk)

	ABSOLUUT	PERCENTAGE
1	27	21%
2	33	25%
3	14	11%
4	50	38%

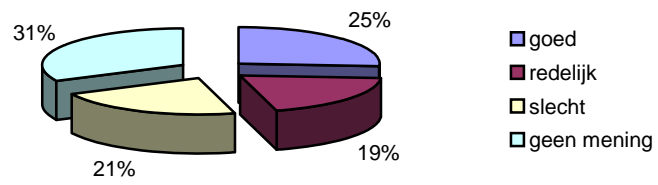
Aansluiting op ander openbaar vervoer (redelijk)

	ABSOLUUT	PERCENTAGE
1	18	14%
2	39	30%
3	20	15%
4	51	39%

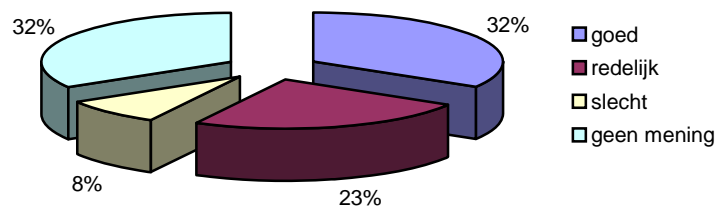
Weekenddienst (slecht)

	ABSOLUUT	PERCENTAGE
1	5	4%
2	34	26%
3	36	27%
4	52	40%

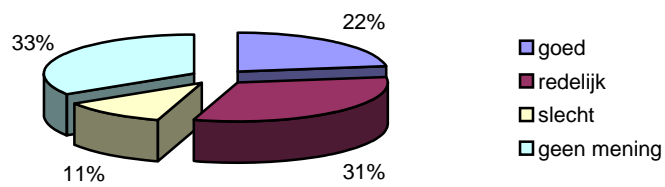
bestemmingen



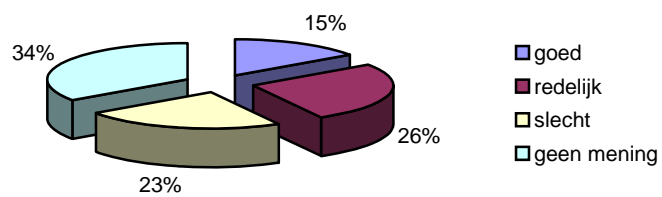
route



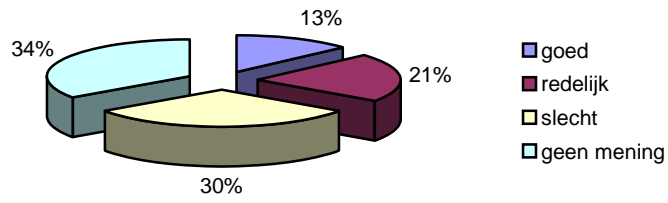
kostprijs



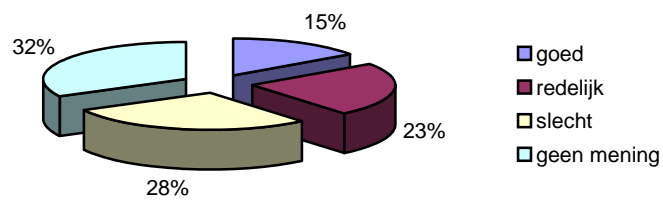
vertrek -en aankomsttijden



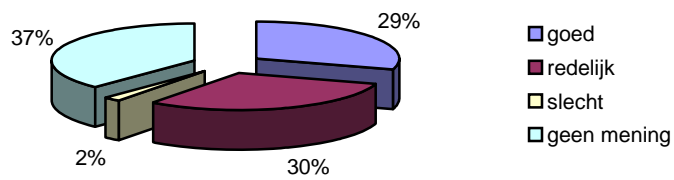
eerste en laatste bus



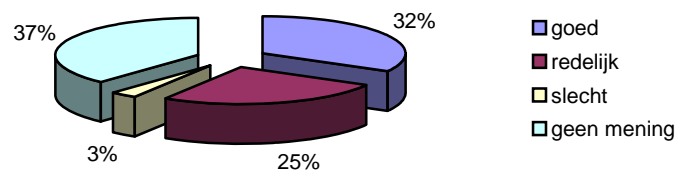
aantal bussen per dag



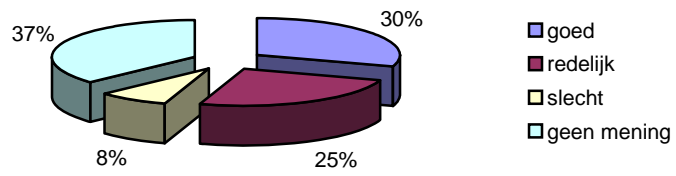
stiptheid



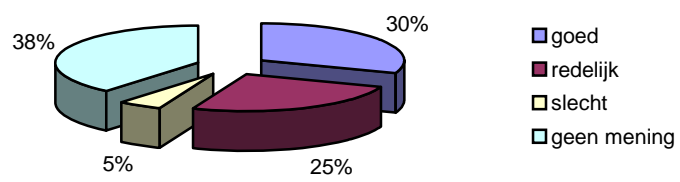
snelheid



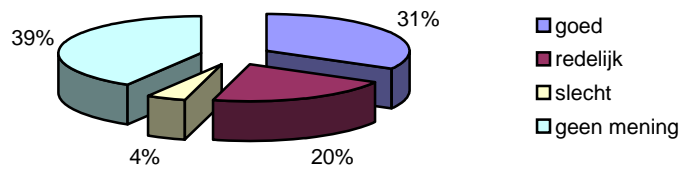
toegankelijkheid van de bus



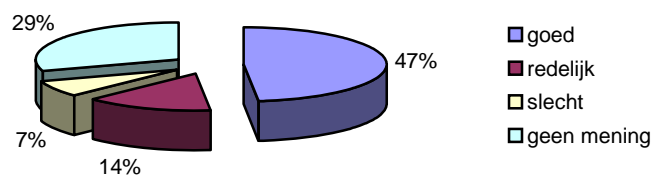
comfort van de bus



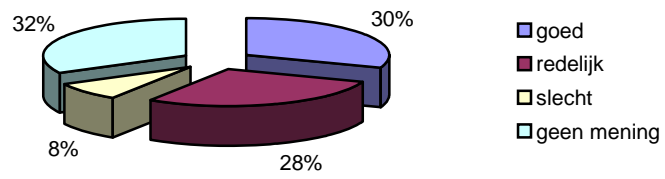
veiligheid op een bus



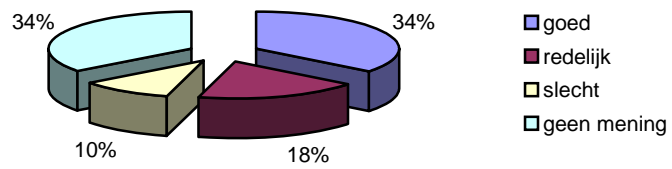
nabijheid bushalte



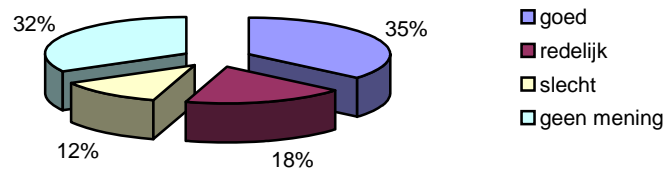
comfort bushalte



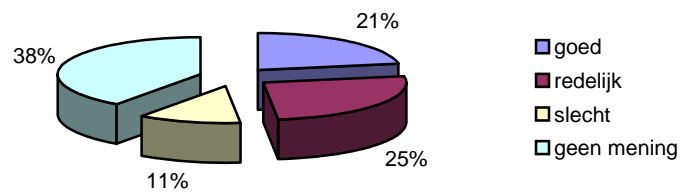
veiligheid bushalte



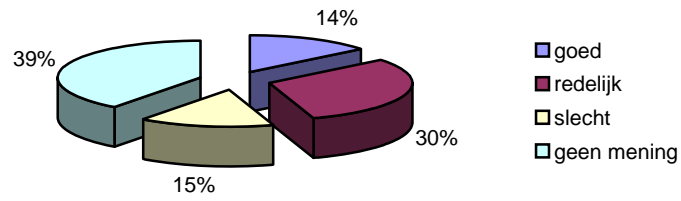
aantal bushaltes



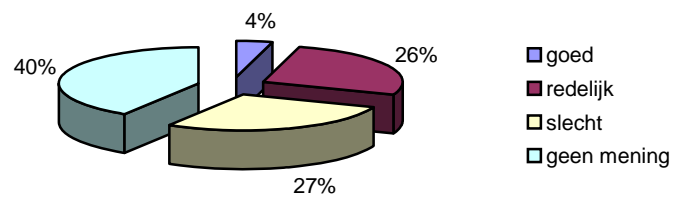
informatie over dienstregeling, traject, prijs...



aansluiting ander openbaar vervoer



weekenddienst



Conclusie

Over het algemeen is men redelijk tevreden over de busdienst. Over de weekenddienst, de eerste/laatste bus en het aantal bussen per dag heerst er echter ontevredenheid.

Vraag 12

Indien het openbaar vervoer volgende bestemmingen aandeed, zou u er gebruik van maken?

1 – Ja

2 – Nee

3 – Weet ik niet

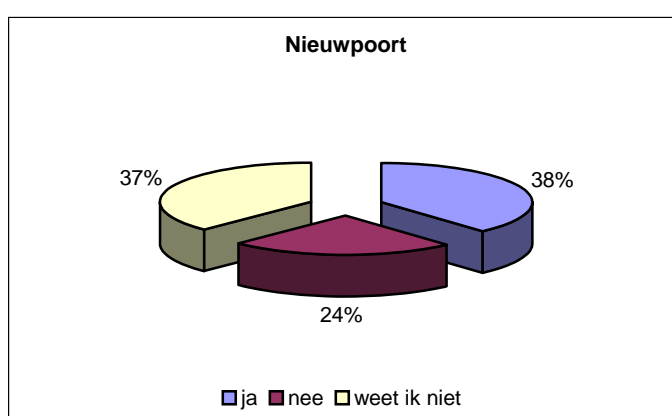
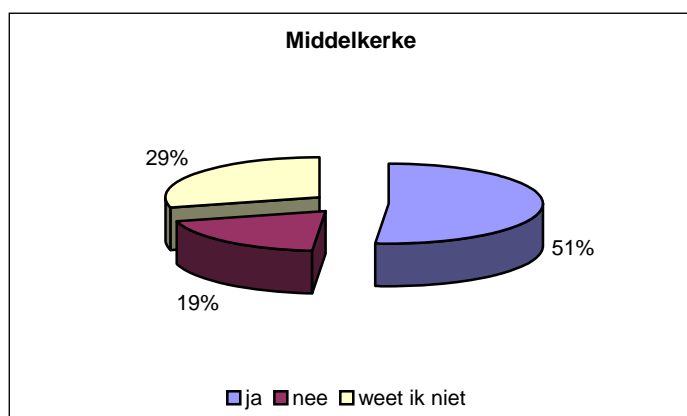
	ABSOLUUT	PERCENTAGE
aantal die de vraag hebben ingevuld	134	98%
aantal die de vraag niet hebben ingevuld	3	2%
totaal aantal	137	100%

Middelkerke (ja)

	ABSOLUUT	PERCENTAGE
1	69	51%
2	25	19%
3	39	29%

Nieuwpoort (ja)

	ABSOLUUT	PERCENTAGE
1	51	38%
2	32	24%
3	50	37%



Conclusie

51% van de ondervraagden zou gebruik maken van het openbaar vervoer naar Middelkerke en 38% zou dit doen voor Nieuwpoort.

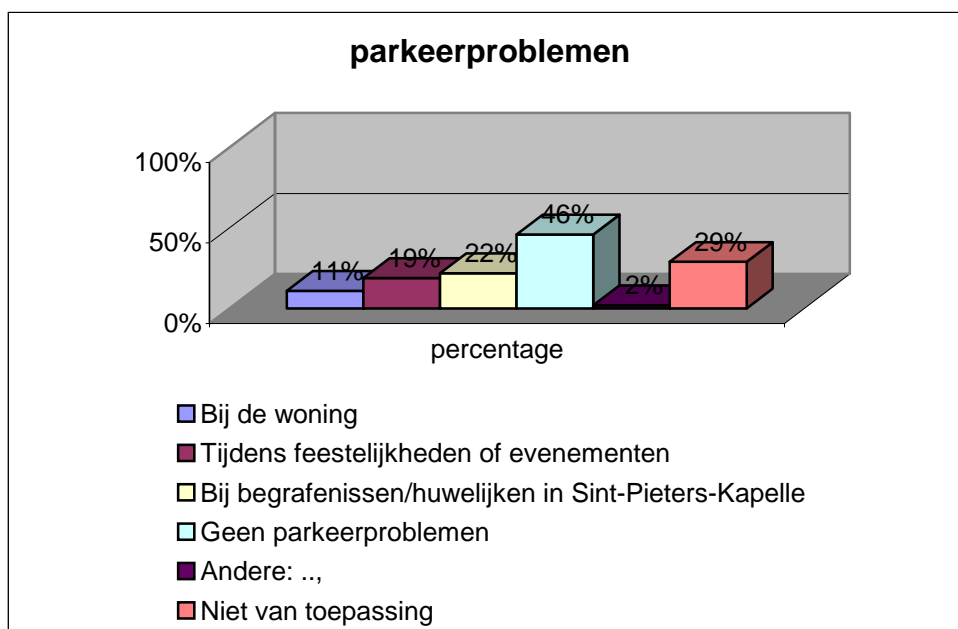
5. Parkeren

Vraag 13

Op welke plaatsen of bij welke gelegenheid hebt u parkeerproblemen in Sint-Pieters-Kapelle?

	ABSOLUUT	PERCENTAGE
aantal die de vraag hebben ingevuld	136	99%
aantal die de vraag niet hebben ingevuld	1	1%
totaal aantal	137	100%

	ABSOLUUT	PERCENTAGE
Bij de woning	15	11%
Tijdens feestelijkheden of evenementen	26	19%
Bij begrafenissen/huwelijken in Sint-Pieters-Kapelle	30	22%
Geen parkeerproblemen	62	46%
Andere:	3	2%
Niet van toepassing	39	29%



Conclusie

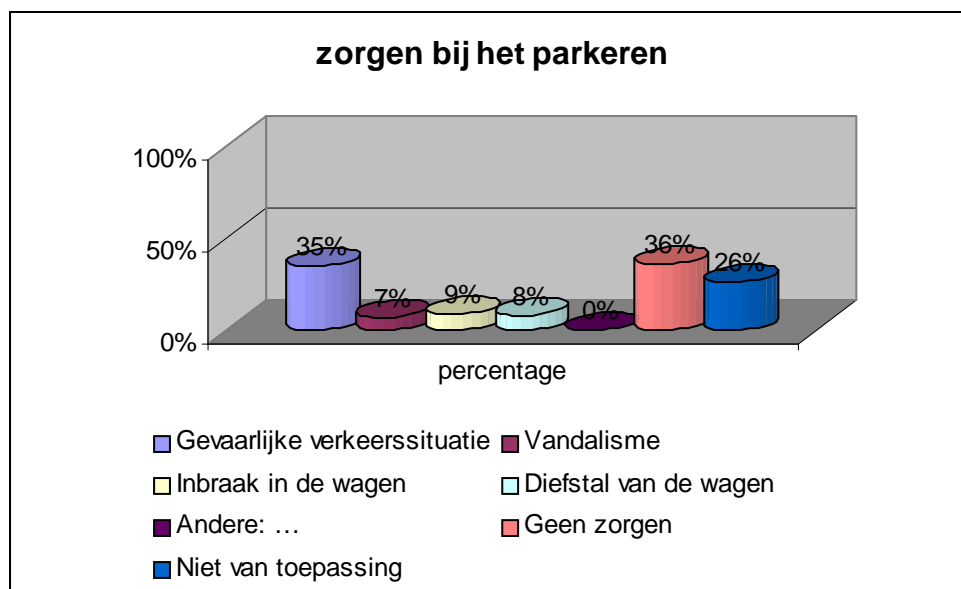
De meeste bewoners ondervinden geen parkeerproblemen in Sint-Pieters-Kapelle, en als die er dan toch zijn is dat meestal tijdens feestelijkheden of evenementen en bij begrafenissen of huwelijken.

Vraag 14

Over welke van de volgende situaties maakt u zich zorgen bij het parkeren in Sint-Pieters-Kapelle?

	ABSOLUUT	PERCENTAGE
aantal die de vraag hebben ingevuld	136	99%
aantal die de vraag niet hebben ingevuld	1	1%
totaal aantal	137	100%

	ABSOLUUT	PERCENTAGE
Gevaarlijke verkeerssituatie	48	35%
Vandalisme	9	7%
Inbraak in de wagen	12	9%
Diefstal van de wagen	11	8%
Andere:	0	0%
Ik maak mij geen zorgen bij het parkeren	49	36%
Niet van toepassing	35	26%



Conclusie

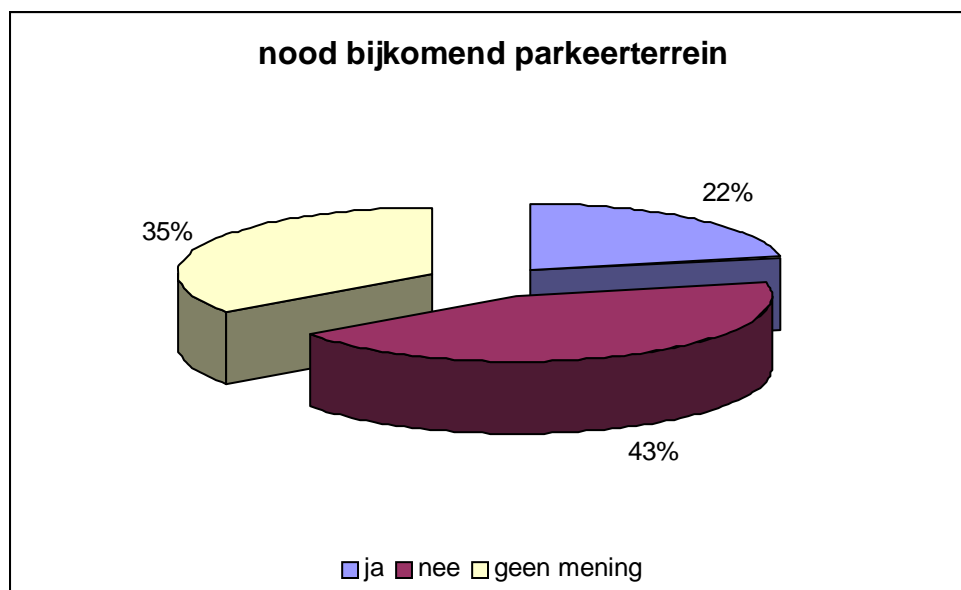
Ongeveer 36% van de bewoners maakt zich geen zorgen bij het parkeren in Sint-Pieters-Kapelle. Ongeveer evenveel bewoners, 35% maakt zich wel zorgen over de gevaarlijke verkeerssituatie.

Vraag 15

Heeft Sint-Pieters-Kapelle een bijkomend parkeerterrein nodig?

	ABSOLUUT	PERCENTAGE
aantal die de vraag hebben ingevuld	136	99%
aantal die de vraag niet hebben ingevuld	1	1%
totaal aantal	137	100%

	ABSOLUUT	PERCENTAGE
Ja	30	22%
Nee	59	43%
Geen mening	47	35%



Conclusie

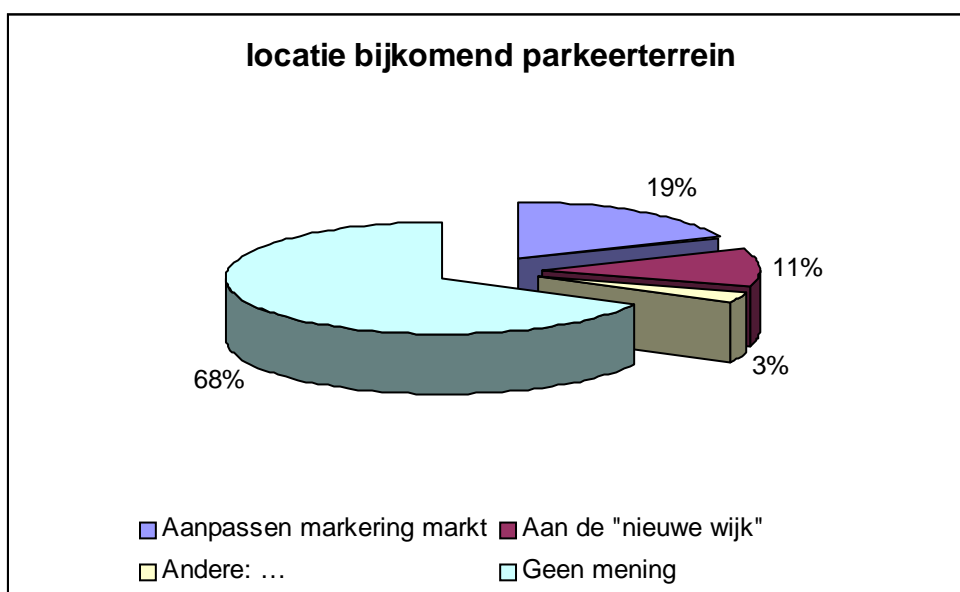
De meerderheid van de ondervraagden, namelijk 59%, zijn ervan overtuigd dat Sint-Pieters-Kapelle geen bijkomend parkeerterrein nodig heeft.

Vraag 16

Indien ja, wat zou de beste plaats zijn voor een bijkomend parkeerterrein?

	ABSOLUUT	PERCENTAGE
aantal die de vraag hebben ingevuld	111	81%
aantal die de vraag niet hebben ingevuld	26	19%
totaal aantal	137	100%

	ABSOLUUT	PERCENTAGE
Aanpassen van de markering op de markt	21	19%
Aan de "nieuwe wijk"	12	11%
Andere:	3	3%
Geen mening	75	68%



Conclusie

Mocht er nood geweest zijn aan een bijkomend parkeerterrein, opteren de bewoners voor een aanpassing van de markering op de markt.

6. Verkeer

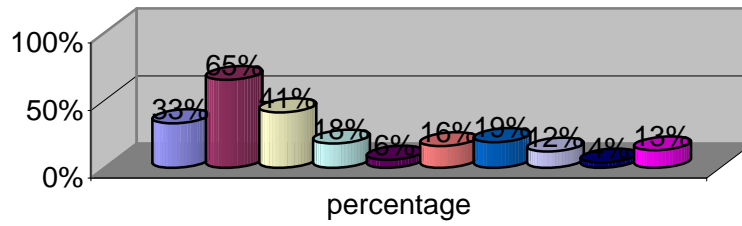
Vraag 17

Welke verkeersproblemen doen zich voor in Sint-Pieters-Kapelle?

	ABSOLUUT	PERCENTAGE
aantal die de vraag hebben ingevuld	134	98%
aantal die de vraag niet hebben ingevuld	3	2%
totaal aantal	137	100%

	ABSOLUUT	PERCENTAGE
Algemene verkeersdrukte	44	33%
Te snel verkeer	87	65%
Te veel vrachtverkeer	55	41%
Storend motorverkeer	24	18%
Conflict tussen voetgangers en gemotoriseerd verkeer	8	6%
Conflict tussen fietsers en gemotoriseerd verkeer	21	16%
Te smalle trottoirs	25	19%
Andere:	16	12%
Er zijn geen verkeersproblemen	6	4%
Geen mening	17	13%

verkeersproblemen



- Algemene verkeersdrukke
- Te snel verkeer
- Te veel vrachtverkeer
- Storend motorverkeer
- Conflict tussen voetgangers en gemotoriseerd verkeer
- Conflict tussen fietsers en gemotoriseerd verkeer
- Te smalle trottoirs
- Andere: ...
- geen verkeersproblemen

Conclusie

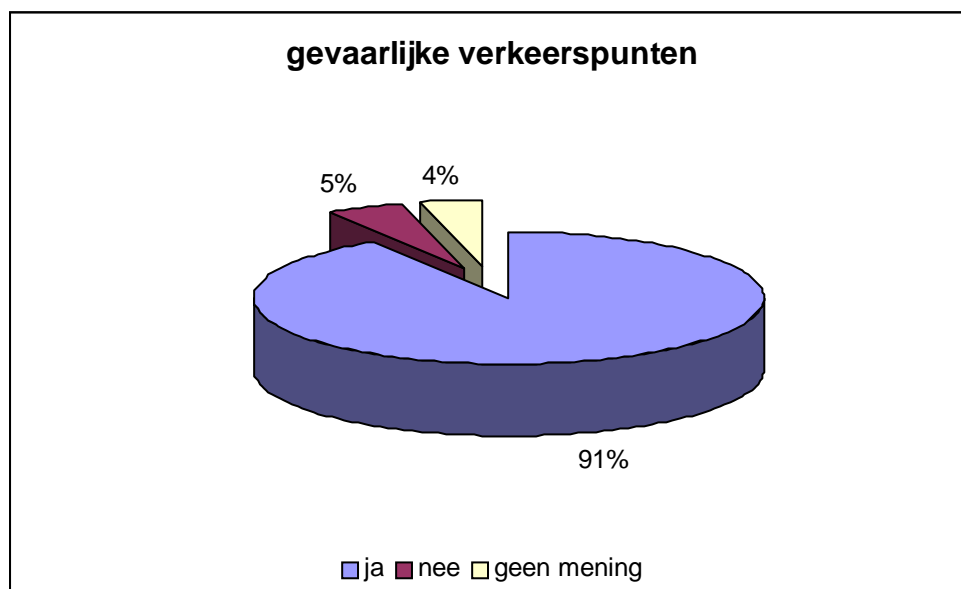
De vervoersproblemen die zich volgens de ondervraagde bewoners voordoen in Sint-Pieters-Kapelle zijn voornamelijk te snel verkeer, te veel vrachtverkeer en de algemene verkeersdrukke.

Vraag 18

Vindt u dat er 'gevaarlijke verkeerspunten' zijn op de wegen in Sint-Pieters-Kapelle?

	ABSOLUUT	PERCENTAGE
aantal die de vraag hebben ingevuld	135	99%
aantal die de vraag niet hebben ingevuld	2	1%
totaal aantal	137	100%

	ABSOLUUT	PERCENTAGE
Ja	123	91%
Nee	7	5%
Geen mening	5	4%



Conclusie

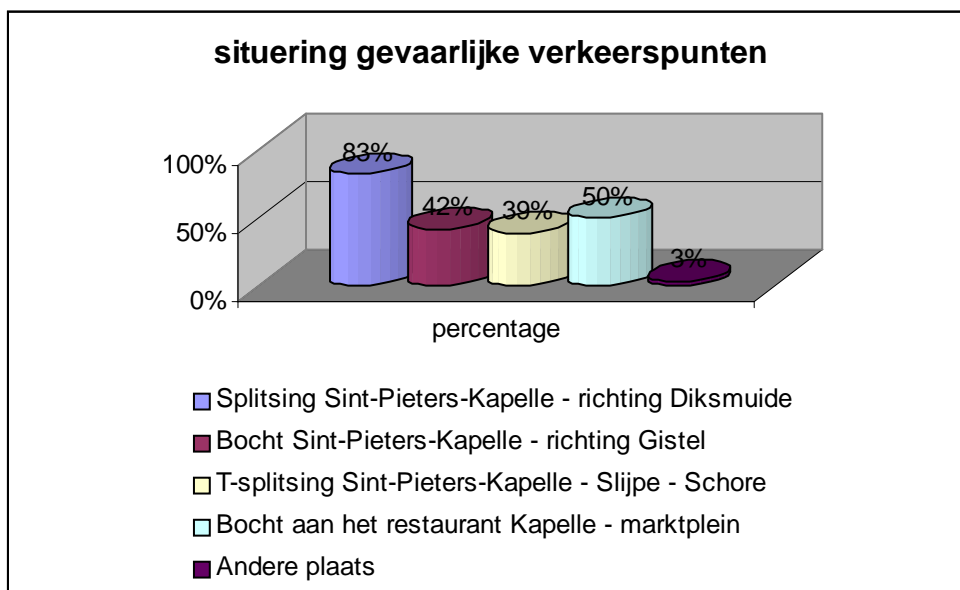
De overgrote meerderheid van de bewoners, namelijk 91%, zijn ervan overtuigd dat er gevaarlijke verkeerspunten zijn op de wegen in Sint-Pieters-Kapelle.

Vraag 19

Indien ja, waar zijn deze gelegen?

	ABSOLUUT	PERCENTAGE
aantal die de vraag hebben ingevuld	127	93%
aantal die de vraag niet hebben ingevuld	10	7%
totaal aantal	137	100%

	ABSOLUUT	PERCENTAGE
Splitsing Sint-Pieters-Kapelle - richting Diksmuide	106	83%
Bocht Sint-Pieters-Kapelle - richting Gistel	53	42%
T-splitsing Sint-Pieters-Kapelle - Slijpe - Schore	50	39%
Bocht aan het restaurant Kapelle - marktplein	64	50%
Andere plaats:	4	3%



Conclusie

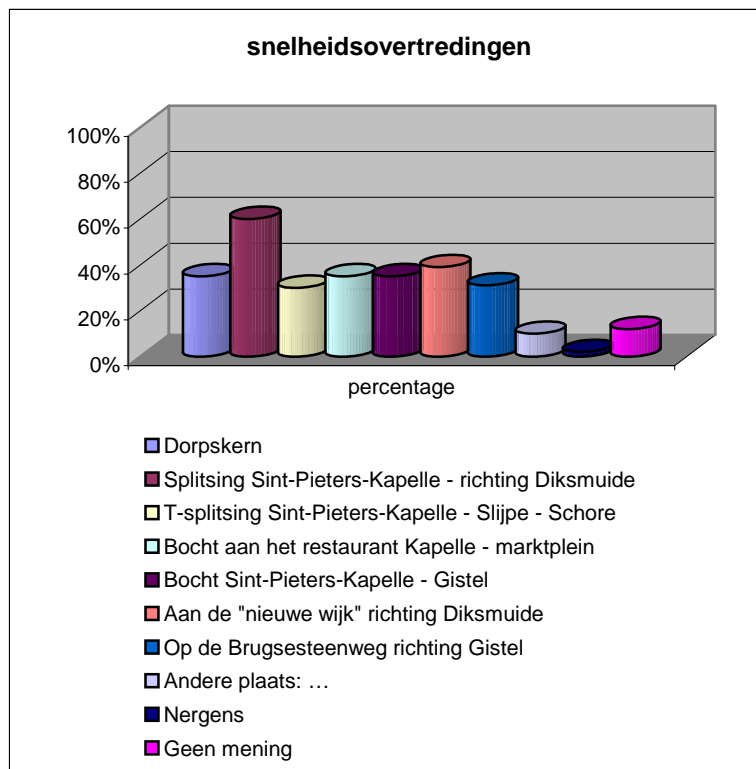
De ondervraagden zijn van mening dat de gevaarlijke verkeerspunten van Sint-Pieters-Kapelle zich voornamelijk situeren aan de splitsing Sint-Pieters-Kapelle-richting Diksmuide, maar ook aan de bocht aan het restaurant Kapelle-marktplein.

Vraag 20

Waar wordt te snel gereden op de wegen in Sint-Pieters-Kapelle?

	ABSOLUUT	PERCENTAGE
aantal die de vraag hebben ingevuld	136	99%
aantal die de vraag niet hebben ingevuld	1	1%
totaal aantal	137	100%

	ABSOLUUT	PERCENTAGE
Dorpskern	47	35%
Splitsing Sint-Pieters-Kapelle - richting Diksmuide	81	60%
T-splitsing Sint-Pieters-Kapelle - Slijpe - Schore	41	30%
Bocht aan het restaurant Kapelle - marktplein	48	35%
Bocht Sint-Pieters-Kapelle - Gistel	48	35%
Aan de "nieuwe wijk" richting Diksmuide	53	39%
Op de Brugsesteenweg richting Gistel	42	31%
Andere plaats:	13	10%
Nergens	3	2%
Geen mening	16	12%



Conclusie

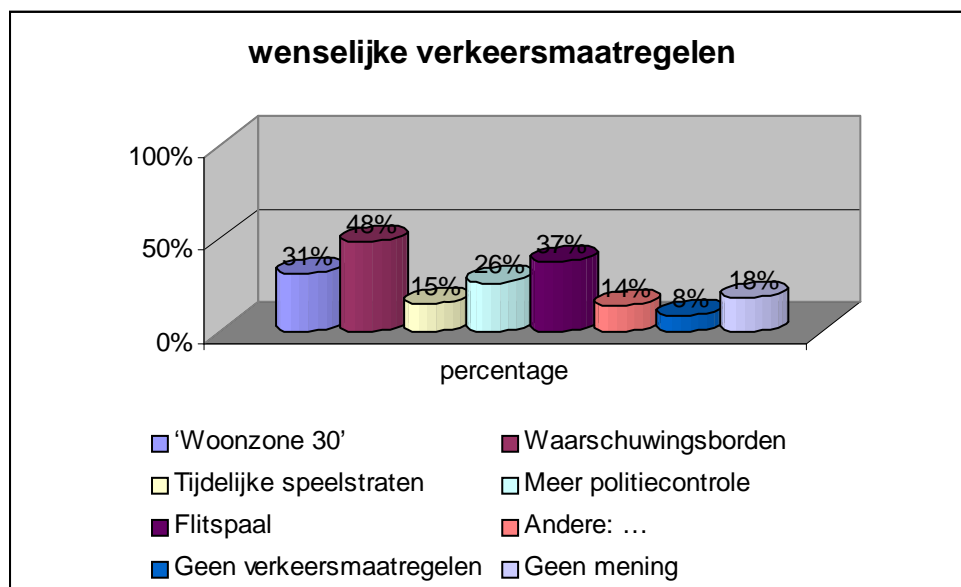
De bewoners zijn van mening dat er aan de splitsing Sint-Pieters-Kapelle richting Diksmuide, aan de "nieuwe wijk" richting Diksmuide te snel gereden wordt. Verder ook aan de bocht aan het restaurant Kapelle marktplein en de bocht Sint-Pieters-Kapelle Gistel.

Vraag 21

Welke van de volgende verkeersmaatregelen vindt u wenselijk in Sint-Pieters-Kapelle?

	ABSOLUUT	PERCENTAGE
aantal die de vraag hebben ingevuld	131	96%
aantal die de vraag niet hebben ingevuld	6	4%
totaal aantal	137	100%

	ABSOLUUT	PERCENTAGE
'Woonzone 30' instellen	41	31%
Waarschuwingsborden te hoge snelheid	63	48%
Tijdelijke speelstraten	19	15%
Meer politiecontrole	34	26%
Flitspaal	49	37%
Andere:	18	14%
Geen verkeersmaatregelen nodig	10	8%
Geen mening	23	18%



Conclusie

De bewoners achten een flitspaal en waarschuwingsborden te hoge snelheid noodzakelijke verkeersmaatregelen.

7. Voorzieningen

Vraag 22

Zijn de volgende voorzieningen voldoende aanwezig in Sint-Pieters-Kapelle?

1 – Ja

2 – Nee

3 – Geen mening

	ABSOLUUT	PERCENTAGE
aantal die de vraag hebben ingevuld	135	99%
aantal die de vraag niet hebben ingevuld	2	1%
totaal aantal	137	100%

Fietspaden .(nee)

	ABSOLUUT	PERCENTAGE
1	9	7%
2	108	80%
3	12	9%

Trottoirs .(ja)

	ABSOLUUT	PERCENTAGE
1	77	57%
2	27	20%
3	19	14%

Oversteekplaatsen .(nee)

	ABSOLUUT	PERCENTAGE
1	52	39%
2	55	41%
3	16	12%

Fietsstallingen .(nee)

	ABSOLUUT	PERCENTAGE
1	12	9%
2	60	44%
3	48	36%

Parkeerterrein(en) .(ja)

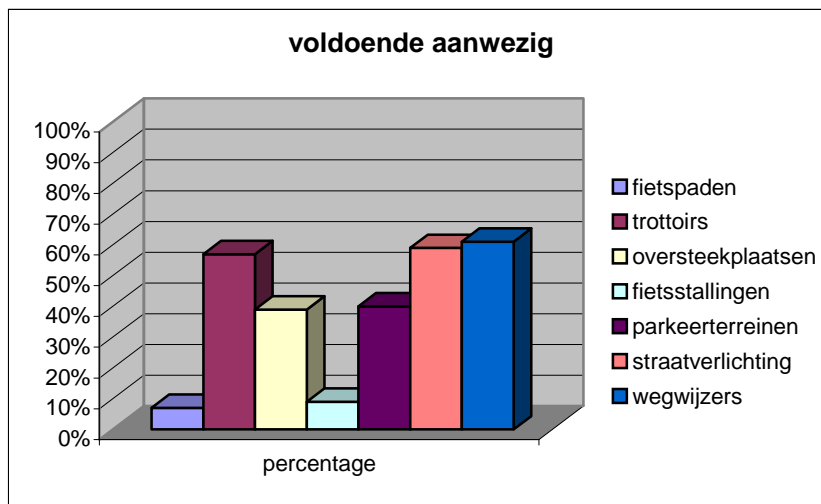
	ABSOLUUT	PERCENTAGE
1	54	40%
2	30	22%
3	37	27%

Straatverlichting .(ja)

	ABSOLUUT	PERCENTAGE
1	80	59%
2	13	10%
3	27	20%

Wegwijzers .(ja)

	ABSOLUUT	PERCENTAGE
1	82	61%
2	11	8%
3	27	20%



Conclusie

De bewoners wensen meer fietspaden, oversteekplaatsen en fietsstallingen.

Vraag 23

Hoe beoordeelt u de toestand van de volgende zaken?

1 – Goed

2 – Redelijk

3 – Slecht

4 – Geen mening

	ABSOLUUT	PERCENTAGE
aantal die de vraag hebben ingevuld	134	98%
aantal die de vraag niet hebben ingevuld	3	2%
totaal aantal	137	100%

Wegen .(redelijk)

	ABSOLUUT	PERCENTAGE
1	54	40%
2	59	44%
3	14	10%
4	7	5%

Fietspaden .(slecht)

	ABSOLUUT	PERCENTAGE
1	1	1%
2	35	26%
3	83	62%
4	11	8%

Trottoirs .(redelijk)

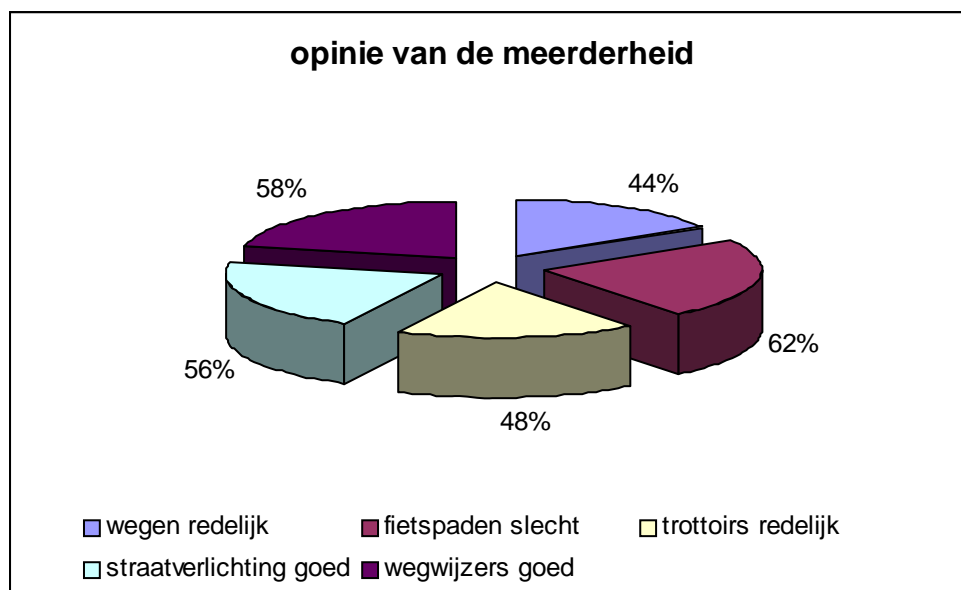
	ABSOLUUT	PERCENTAGE
1	18	13%
2	64	48%
3	40	30%
4	8	6%

Straatverlichting .(goed)

	ABSOLUUT	PERCENTAGE
1	75	56%
2	37	28%
3	4	3%
4	13	10%

Wegwijzers .(goed)

	ABSOLUUT	PERCENTAGE
1	78	58%
2	29	22%
3	4	3%
4	17	13%



Conclusie

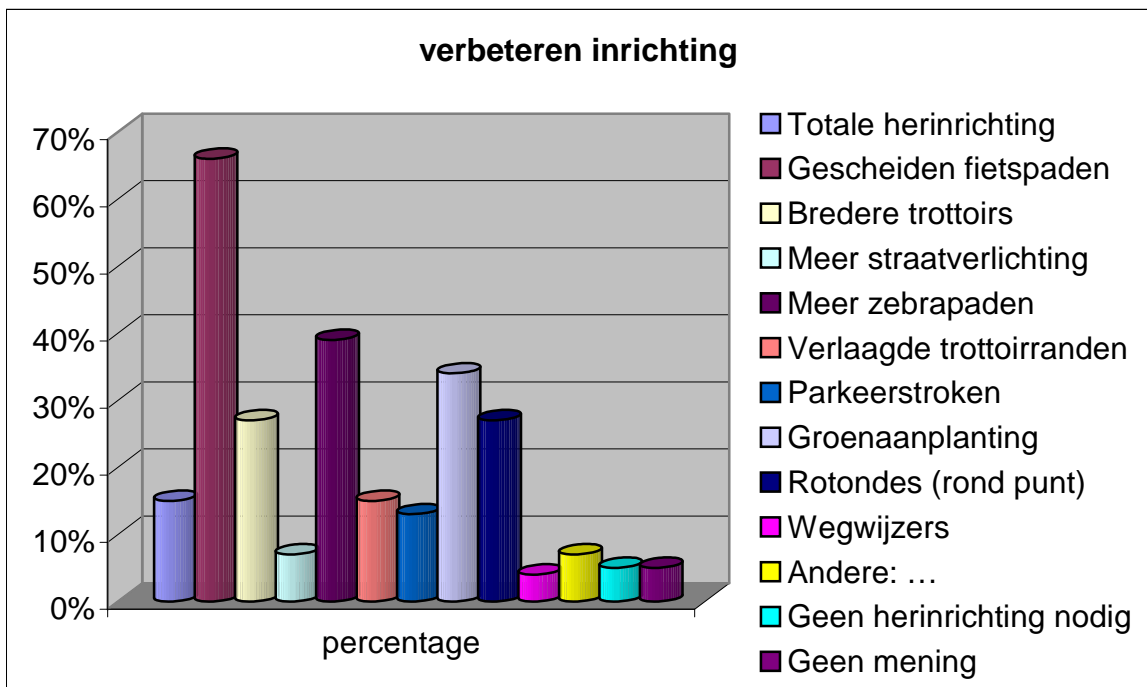
Over de straatverlichting en de bewegwijzering is men tevreden. Ook de wegen en de voetpaden vindt men nog redelijk. De fietspaden scoren echter slecht.

Vraag 24

Wat zou u willen verbeteren aan de inrichting van wegen in Sint-Pieters-Kapelle?

	ABSOLUUT	PERCENTAGE
aantal die de vraag hebben ingevuld	135	99%
aantal die de vraag niet hebben ingevuld	2	1%
totaal aantal	137	100%

	ABSOLUUT	PERCENTAGE
Totale herinrichting	20	15%
Gescheiden fietspaden	89	66%
Bredere trottoirs	37	27%
Meer straatverlichting	9	7%
Meer zebrapaden	53	39%
Verlaagde trottoirranden	20	15%
Parkeerstroken	18	13%
Groenaanplanting	46	34%
Rotondes (rond punt)	36	27%
Wegwijzers	5	4%
Andere:	10	7%
Geen herinrichting nodig	7	5%
Geen mening	7	5%



Conclusie

Vooraf de problematiek omtrent de fietspaden blijft naar voor komen. Ook zouden er meer zebrapaden en groenaanplanting gewenst zijn in Sint-Pieters-Kapelle.

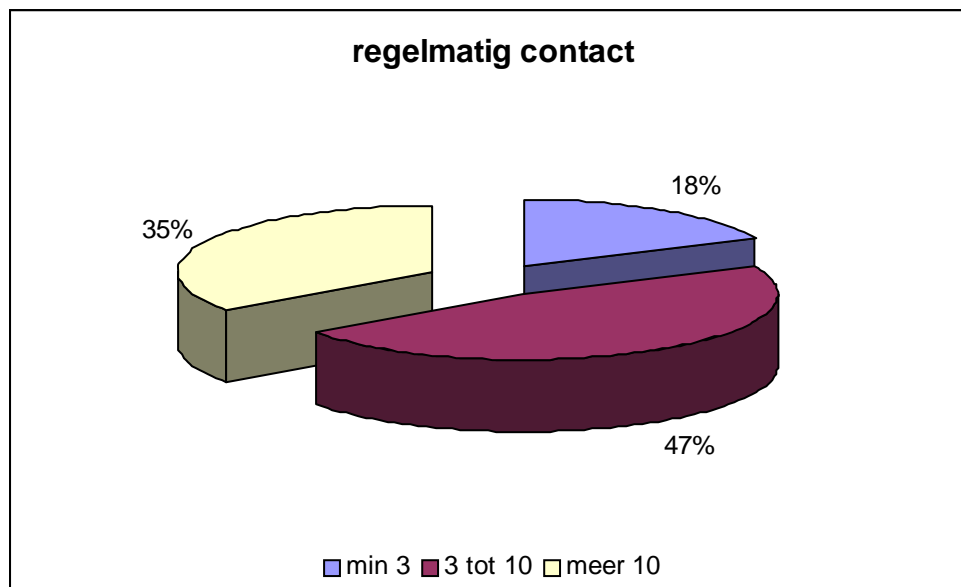
8. Sociaal leven

Vraag 25

Met hoeveel mensen uit Sint-Pieters-Kapelle (buiten uw gezin) hebt u regelmatig contact?

	ABSOLUUT	PERCENTAGE
aantal die de vraag hebben ingevuld	135	99%
aantal die de vraag niet hebben ingevuld	2	1%
totaal aantal	137	100%

	ABSOLUUT	PERCENTAGE
Minder dan 3	24	18%
3 - 10	64	47%
Meer dan 10	47	35%



Conclusie

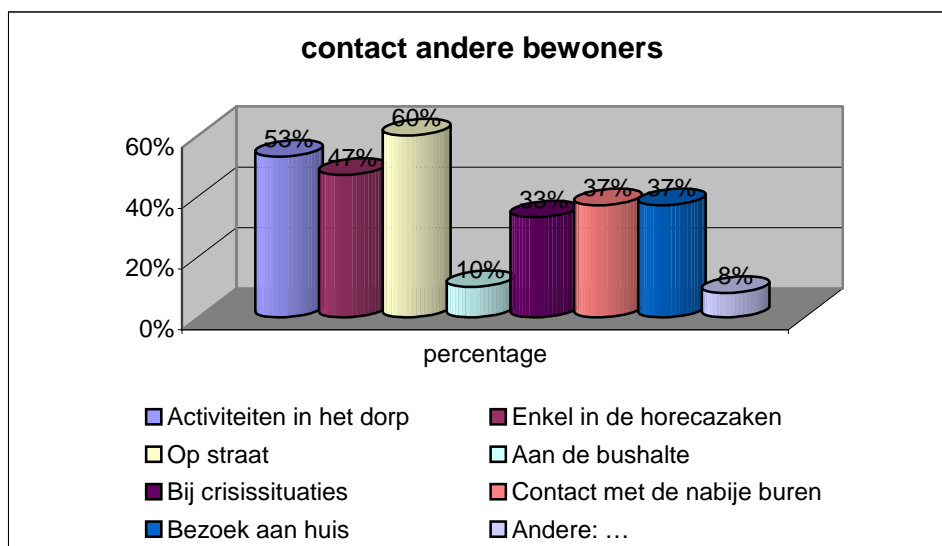
Ongeveer de helft van de ondervraagde bewoners van Sint-Pieters-Kapelle, namelijk 47% hebben met 3 tot 10 mensen uit Sint-Pieters-Kapelle (buiten het gezin) regelmatig contact.

Vraag 26

Waar of wanneer hebt u contact met andere inwoners van Sint-Pieters-Kapelle?

	ABSOLUUT	PERCENTAGE
aantal die de vraag hebben ingevuld	135	99%
aantal die de vraag niet hebben ingevuld	2	1%
totaal aantal	137	100%

	ABSOLUUT	PERCENTAGE
Enkel bij activiteiten in het dorp (aperitiefconcert, gluhweinaavond)	71	53%
Enkel in de horecazaken (Kunstkroegje, Grill Kapelle)	64	47%
Op straat	81	60%
Aan de bushalte	13	10%
Bij crisissituaties (vb. verkeersongeval, ontsnapte struisvogel, hooi verloren op straat, wilde kipp)	44	33%
Enkel contact met de nabije buren	50	37%
Bezoek aan huis	50	37%
Andere:	11	8%



Conclusie

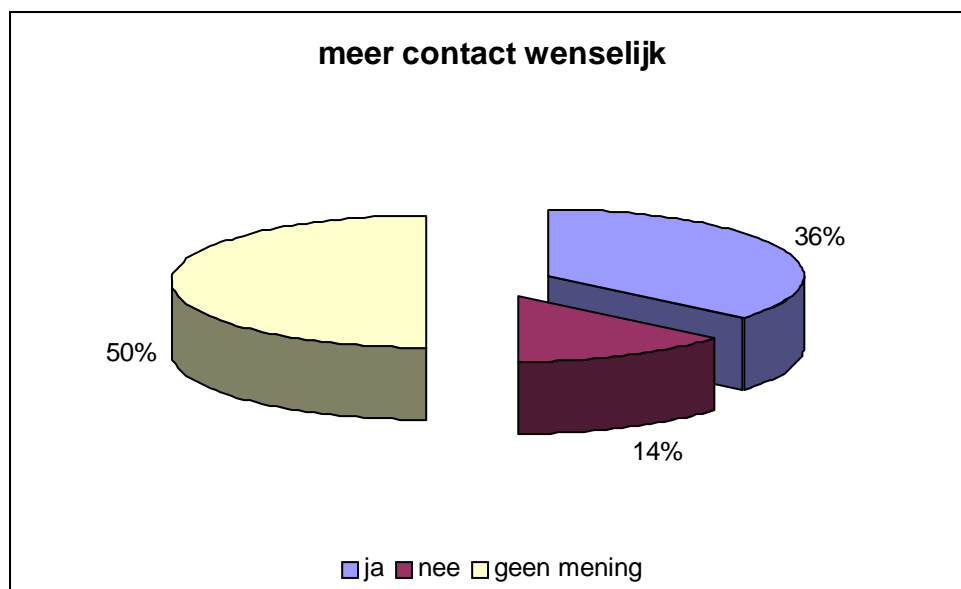
De meeste bewoners hebben contact met medebewoners op straat, bij activiteiten in het dorp en in de horecazaken.

Vraag 27

Wilt u meer contact met andere bewoners uit Sint-Pieters-Kapelle?

	ABSOLUUT	PERCENTAGE
aantal die de vraag hebben ingevuld	134	98%
aantal die de vraag niet hebben ingevuld	3	2%
totaal aantal	137	100%

	ABSOLUUT	PERCENTAGE
Ja	48	36%
Nee	19	14%
Geen mening	67	50%



Conclusie

35% wil meer contact met andere bewoners uit Sint-Pieters-Kapelle, de helft van de ondervraagden heeft hieromtrent geen mening.

Vraag 28

Indien ja, wat kan er volgens u worden gedaan om het contact tussen de inwoners van Sint-Pieters-Kapelle te verbeteren?

	ABSOLUUT	PERCENTAGE
aantal die de vraag hebben ingevuld	29	21%
aantal die de vraag niet hebben ingevuld	108	79%
totaal aantal	137	100%

meer activiteiten in het dorp

gezelschapsspelen om de 3 maanden bv. oude volksspelen om de 6 maanden tussenin. petanquevelden aanleggen. fietsavond in de zomer/wandelavonden/zoektocht alleen in eigen gemeente

het werk dat momenteel geleverd wordt is prima eenmaal per seizoen een activiteit op het dorpsplein. elke bewoner persoonlijk vragen om hierbij te helpen niet via brief dit is niet volledig duidelijk en te formeel

rommelmarkt boerenmarkt

het is al gelijk

bewonersplatform of vergaderingen verenigingen dorpszorgnetwerken

activiteiten in sint-pieterskapelle

meer activiteiten organiseren zoals gluhweinavond, 1x per maand

zuipparty's orgiën

feestcomite verder uitbouwen

het feestcomite verder uitbouwen naar wat meer activiteiten per jaar

meer evenementen

bijeenkomst voor de jeugd en speelplein

speelplein voor de kinderen en vrouwenvereniging

indien mogelijk meer samenkomsten tijden het jaar. verenigingsleven opstarten

Kermis, vroeger was dat zeer goed, nu stelt dat niets meer voor vroeger was er een tent

meer activiteiten

Kermis met tent

Geen idee!

grotere kermis (+tent)

Meer activiteiten voor inwoners.

Meer activiteiten voor alle inwoners, zodat iedereen meer mensen kan leren kennen.

Meer activiteiten.

Meer activiteiten.

Zomerfestival met nieuwe en oude muziek.

buurtheest (vb begin van de zomer een dorpsbarbecue organiseren)

In de zomer eens volksspelen of bbq organiseren.

boerenmarkt 1/week hobbyclub-dartsclub rommelmarkt 4/jaar

Tenminste 1 winkel met algemene voeding, zoals in Zevekote of Slijpe. Dan moet je ten eerste al je auto niet nemen en ten tweede, daar ontmoeten de inwoners elkaar en kan je even een babbeltje doen

Conclusie

Er is een duidelijke vraag naar meer activiteiten (volksspelen, buurtheest, kermis, rommelmarkt, boerenmarkt, bbq...). Verder is er ook vraag naar een speelplein.

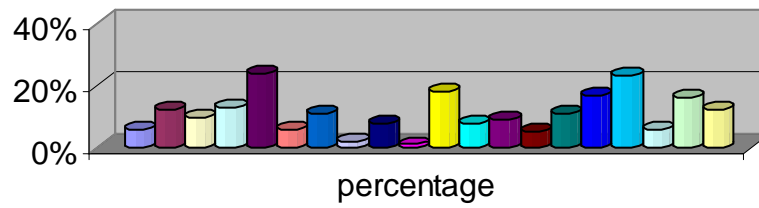
Vraag 29

Indien de volgende verenigingen aanwezig waren in Sint-Pieters-Kapelle, aan welke zou u deelnemen?

	ABSOLUUT	PERCENTAGE
aantal die de vraag hebben ingevuld	132	96%
aantal die de vraag niet hebben ingevuld	5	4%
totaal aantal	137	100%

	ABSOLUUT	PERCENTAGE
Petanque club	8	6%
Kaartersclub	16	12%
Tuiniervereniging	13	10%
Wandelvereniging	17	13%
Fietsvereniging	32	24%
Kunstvereniging	8	6%
Toneelvereniging	15	11%
Koor	2	2%
Muziekgroep	10	8%
Fanfare/harmonie	1	1%
Hobbyclub	24	18%
Seniorenvereniging	10	8%
Vrouwenvereniging	12	9%
mannenclub	7	5%
Jeugdvereniging	14	11%
Jeugdhuis	23	17%
Dorpshuis	30	23%
Andere:.....	8	6%
Geen vereniging	21	16%
Geen mening	16	12%

deelname verenigingen



- | | | |
|---|---|---|
| ■ Petanque club | ■ Kaartersclub | ■ Tuiniervereniging |
| ■ Wandelvereniging | ■ Fietsvereniging | ■ Kunstvereniging |
| ■ Toneelvereniging | ■ Koor | ■ Muziekgroep |
| ■ Fanfare/harmonie | ■ Hobbyclub | ■ Seniorenvereniging |
| ■ Vrouwenvereniging | ■ mannenclub | ■ Jeugdvereniging |
| ■ Jeugdhuis | ■ Dorpshuis | ■ Andere... |
| ■ Geen vereniging | ■ Geen mening | |

Conclusie

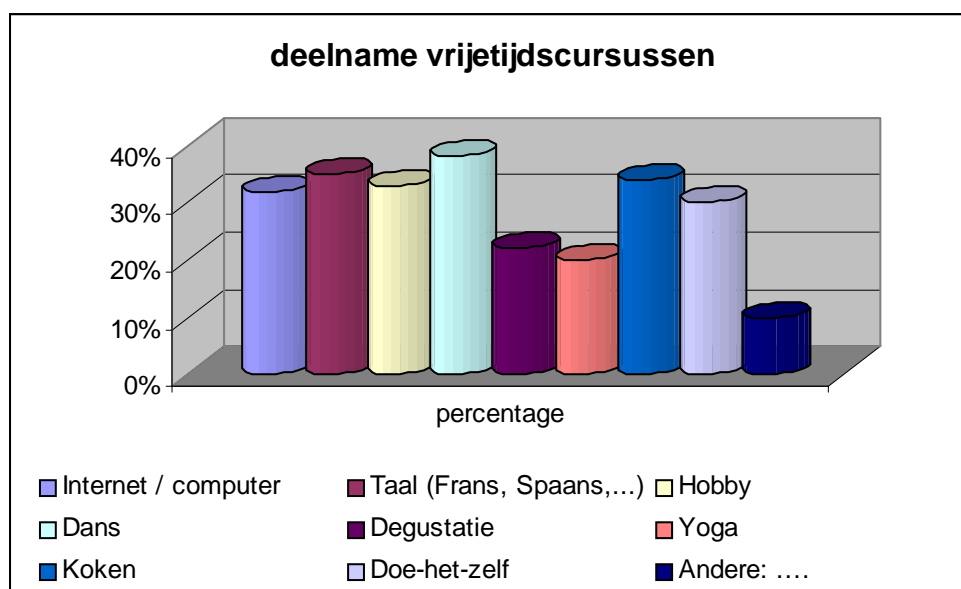
Er is vooral vraag naar een fietsvereniging, een dorps huis en een hobbyclub in Sint-Pieters-Kapelle.

Vraag 30

Indien de volgende vrijetijdscursussen werden georganiseerd in Sint-Pieters-Kapelle, welke zou u bijwonen?

	ABSOLUUT	PERCENTAGE
aantal die de vraag hebben ingevuld	101	74%
aantal die de vraag niet hebben ingevuld	36	26%
totaal aantal	137	100%

	ABSOLUUT	PERCENTAGE
Internet / computer	32	32%
Taal (Frans, Spaans,...)	35	35%
Hobby (naaien, bloemschikken, schilderen,...)	33	33%
Dans	38	38%
Degustatie	22	22%
Yoga	20	20%
Koken	34	34%
Doe-het-zelf	30	30%
Andere:	10	10%



Conclusie

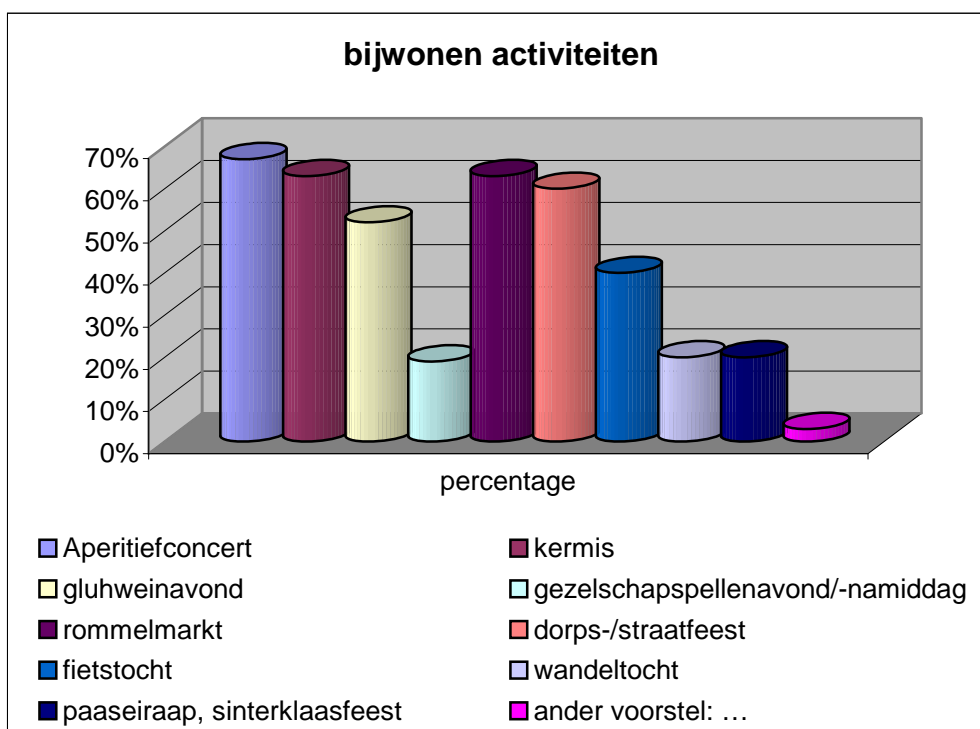
Vooral de vrijetijdscursussen dans, taal, koken en hobby genieten de voorkeur.

Vraag 31

Indien de volgende activiteiten werden georganiseerd in Sint-Pieters-Kapelle, welke zou u bijwonen?

	ABSOLUUT	PERCENTAGE
aantal die de vraag hebben ingevuld	129	94%
aantal die de vraag niet hebben ingevuld	8	6%
totaal aantal	137	100%

	ABSOLUUT	PERCENTAGE
Aperitiefconcert	87	67%
kermis	81	63%
gluhweinavond	67	52%
gezelschapspellenavond/-namiddag	24	19%
rommelmarkt	81	63%
dorps-/straatfeest	78	60%
fietstocht	51	40%
wandeltocht	26	20%
paaseiraap, sinterklaasfeest	26	20%
ander voorstel:	4	3%



Conclusie

Er is vooral interesse in een aperitiefconcert, kermis, dorps-straatfeest en een glühweinavond.

Vraag 32

Zou u bereid zijn te helpen bij de organisatie van de volgende verenigingen en/of hun activiteiten?

1 – Ja

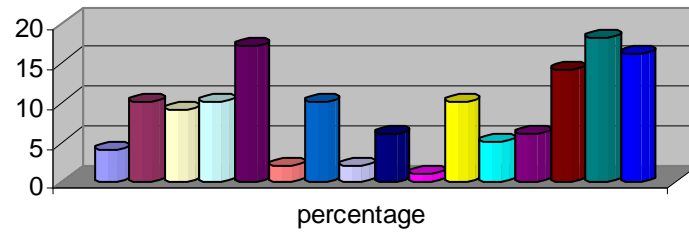
2 – Nee

3 – Weet ik niet

	ABSOLUUT	PERCENTAGE
aantal die de vraag hebben ingevuld	125	91%
aantal die de vraag niet hebben ingevuld	12	9%
totaal aantal	137	100%

vereniging	Ja %	# personen	Nee %	weet ik niet %
petanque	4	5	62	22
kaartersclub	10	13	59	20
tuiniersvereniging	9	11	61	19
wandelvereniging	10	12	62	19
fietsvereniging	17	21	50	24
kunstvereniging	2	3	66	19
toneelvereniging	10	12	58	18
koor	2	3	62	22
muziekgroep	6	7	62	21
fanfare/harmonie	1	1	66	18
hobbyclub	10	12	51	27
seniorenvereniging	5	6	64	19
vrouwenvereniging	6	7	57	26
jeugdvereniging	14	17	53	19
jeugdhuis	18	22	47	22
dorpshuis	16	20	48	26

deelname organisatie verenigingen



- petanque
- kaartclub
- tuiniersvereniging
- wandelvereniging
- fietsvereniging
- kunstvereniging
- toneelvereniging
- koor
- muziekgroep
- fanfare/harmonie
- hobbyclub
- seniorenvereniging
- vrouwenvereniging
- jeugdvereniging
- jeugdhuis
- dorpshuis

Conclusie

Er is vooral interesse om te helpen in de organisatie van een jeugdhuis, een fietsvereniging, een dorpshuis en een jeugdvereniging.

Vraag 33

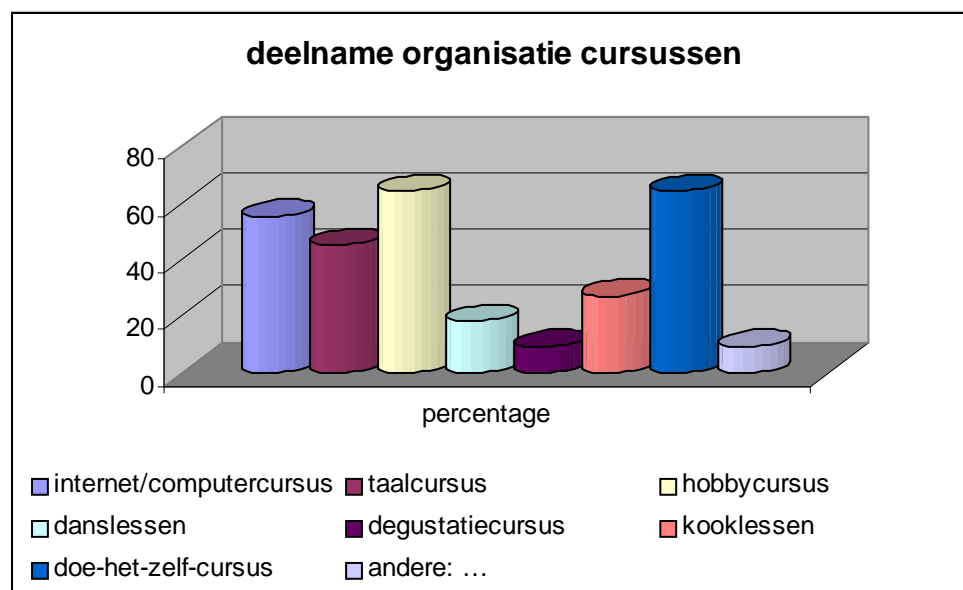
Vervolg vorige vraag: Zou u bereid zijn te helpen bij de organisatie van volgende cursussen?

1 - ja

2 - nee

	ABSOLUUT	PERCENTAGE
aantal die de vraag hebben ingevuld	11	8%
aantal die de vraag niet hebben ingevuld	126	92%
totaal aantal	137	100%

NR	activiteit	ja	%	nee	%
1	internet/computercursus	6	55		
2	taalcursus	5	45		
3	hobbycursus	7	64		
4	danslessen	2	18		
5	degustatiecursus	1	9		
6	kooklessen	3	27		
7	doe-het-zelf-cursus	7	64		
8	andere: ...	1	9		



Conclusie

Men is vooral geïnteresseerd in het helpen organiseren van een hobbycursus en een doe-het-zelf-cursus.

Vraag 34

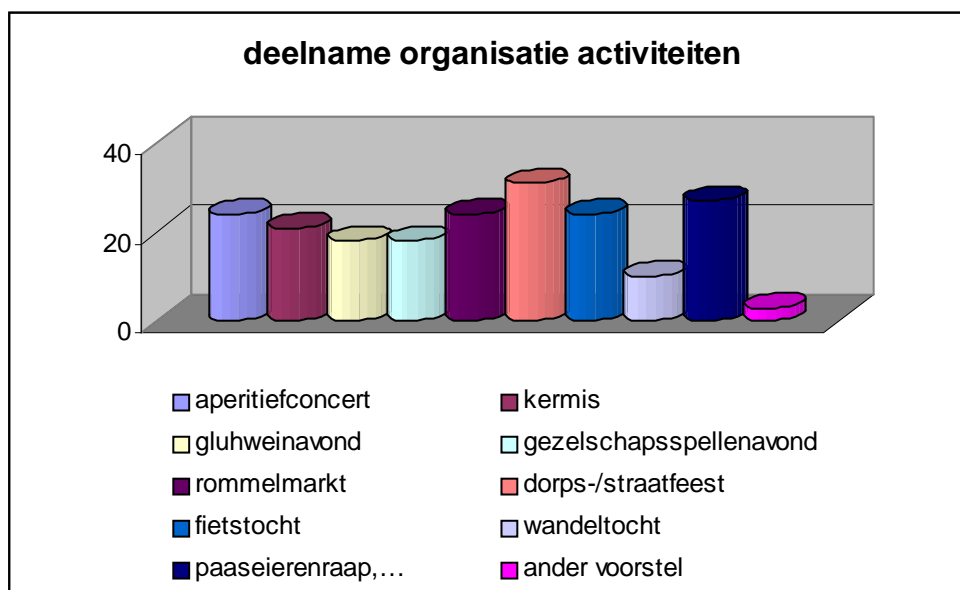
Vervolg vorige vraag: Zou u bereid zijn te helpen bij de organisatie van volgende activiteiten?

1 - ja

2 - nee

	ABSOLUUT	PERCENTAGE
aantal die de vraag hebben ingevuld	118	86%
aantal die de vraag niet hebben ingevuld	19	14%
totaal aantal	137	100%

NR	activiteit	ja	%	nee	%
1	aperitiefconcert	28	24	83	70
2	kermis	25	21	84	71
3	gluhweinavond	21	18	86	73
4	gezelschapsspellenavond	21	18	83	70
5	rommelmarkt	28	24	79	67
6	dorps-/straatfeest	36	31	71	60
7	fietstocht	28	24	79	67
8	wandeltocht	12	10	90	76
9	paaseierenraap,...	32	27	72	61
10	ander voorstel	4	3	46	39



Conclusie

De ondervraagden zijn vooral geïnteresseerd in het helpen organiseren van een straat-/dorpsfeest en een paaseierenraap.

Vraag 35

Als u zou mogen beslissen over de bestemming van een stukje van het oude schooltje, wat zou u er van maken?

	ABSOLUUT	PERCENTAGE
aantal die de vraag hebben ingevuld	59	43%
aantal die de vraag niet hebben ingevuld	78	57%
totaal aantal	137	100%

EEN JEUGDHUIS VOOR JONGEREN VAN ST PIETERS- KAPELLE EN OMSTREKEN

vergader zaal

zaaltje (oiets in de aard van Ter zelte)

woon zone

kinderopvangplaats senioirzaal

kinderoppas ontmoetingsruimte voor 3de leeftijd

DORPSHUIS

door het groeiend aantal jonge gezinnen is het misschien leuk voor hun kinderen om een speelplein te hebben

ontmoetingsplaats voor alle lagen van bewoners, in oase van rust plek voor jong en oud

activiteitenruimte

parkje met veel groen en zitbanken gebouw dat kan dienst doen als lokaal voor allerlei mogelijkheden

een multifunctioneel lokaal dat gratis ter beschikking staat voor de plaatselijke bevolking mits duidelijke afspraken, met bijvoorbeeld de mogelijkheid om op woensdagnamiddag iets te organiseren voor de kinderen.

polivalent huisje voor de jeugd, alsook dorpshuis

POLYVALENTE ZAAL EN SPEELPLEIN VOOR DE KINDEREN OMMUURDE TUIN OF PARKJE; VERENIGINGSLOKALEN

feestzaaltje

gemeenschapszaal met voldoende ruimte, beging, sanitair voor diverse activiteiten (zoals Ter Zelte)

speelplein

speelpleintje, zandbak, zithoek en een zaaltje om iets te organiseren (vb kaartnamiddag, vergaderingen, iets voor kinderen en vb een dorpshuis)

speelplein, zandbak, zithoek met struiken en een zaaltje

dorpszaaltje voor verenigingen

dorpshuis/jeugdhuis

speelplein en jeugdhuis

speelplein en ontmoetingsplaats voor jongeren

speelplein voor de kinderen

kinder opvang voor het dorp

nieuwe woonkern met gemmentschapslokaal

een zaaltje voor de bewoners om samen te komen en het is nu bouwvallig maar het mag onderhouden worden het onkruid staat 2meter hoog iedere bewoner moet zijn onkruid wieden het gemeente bestuur doet het zelf niet

DORPSHUIS

polyvalente zaal

een zaal op samen te komen

groene zone + speelplein

ontspanningsruimte

krantenwinkel speelplein/voetbalterrein bakkerij

Zaal voor ontmoeting en kleine activiteiten + speelplein voor kinderen (afgesloten van alle verkeer!!!)

Speelplein, voetbalplein, jeugdhuis

een ontmoetingsplaats voor jongeren: parkje met bankjes en boompjes.

een dansschool

ontmoetingsplaats voor kinderen (speelplein) en jeugd

Een ontmoetingsplaats voor inwoners van Kapelle en familie. Speelruimte voor kinderen.

Zaal of speelplein of winkel.

Zeker een speelplein voor kinderen. Anders moeten kinderen altijd langs straat lopen, wandelen, en dat zou erg tof zijn!

Dorpshuis.

Dorpshuis, feestzaal.

een speelplein!!!!

BMX-Parcours

speelplein, voetbalveld bijeenkomst voor de kinderen clubhuisje

Sportterrein, jeugdhuis.

Repetitieruimte voor lokale groepen!

speeltuin cultureel centrum

Sportpleintje

Ontspanningsruimte + groen wel verzorgd, niet zoals nu.

Klein buurtwinkeltje met de mogelijkheid om brood, krant en beetje voeding aan te kopen.

Speelpleintje

Gemeenschapzaaltje

zaaltje waar eens een activiteit wordt uitgevoerd zoals koken, bloemschikken, dansnamiddag

hobbyruimte/activiteitenruimte vergaderzaal-bijeenkomsten clubverenigingen-dartsclub

School of winkel

een jeugdhuis / café

School voor kleuters winkel (spar)

Conclusie

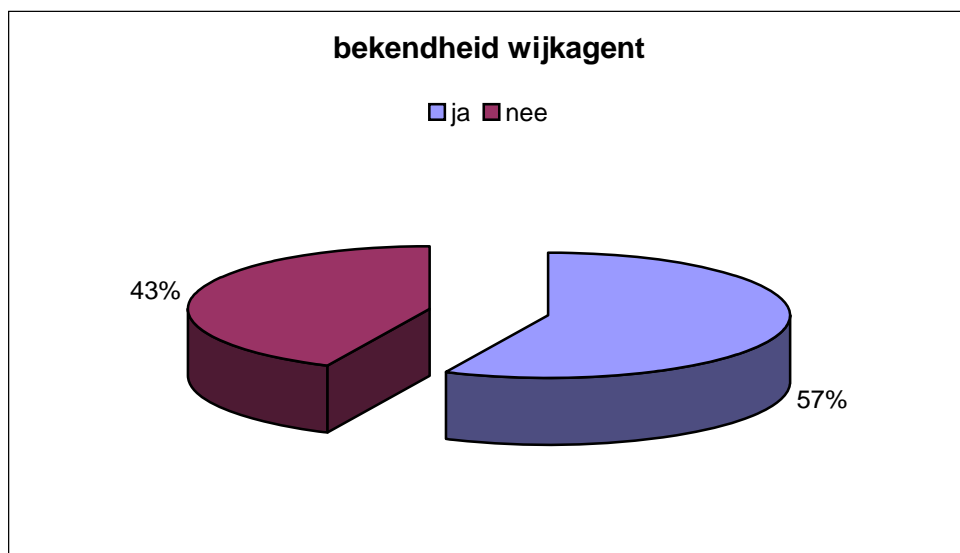
Als nieuwe bestemming voor het oude schooltje wordt er vooral gekozen voor een jeugd/dorpshuis, een speelpleintje en een ontmoetingsplaats.

Vraag 36

Kent u de wijkagent van Sint-Pieters-Kapelle?

	ABSOLUUT	PERCENTAGE
aantal die de vraag hebben ingevuld	134	98%
aantal die de vraag niet hebben ingevuld	3	2%
totaal aantal	137	100%

	ABSOLUUT	PERCENTAGE
Ja	76	57%
Nee	58	43%



Conclusie

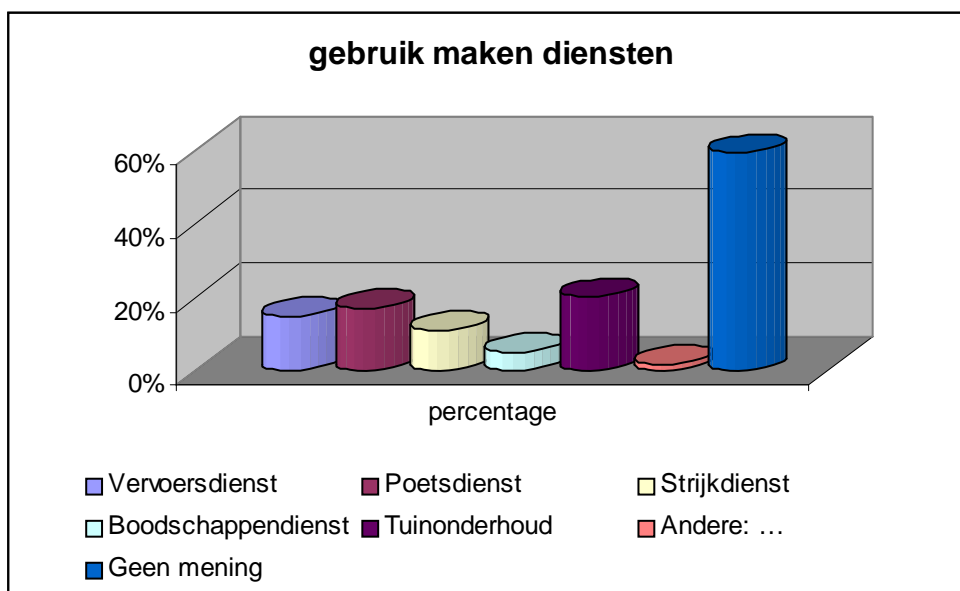
Iets meer dan de helft van de ondervraagden (57%) kent de wijkagent, de andere helft (43%) kent hem echter niet.

Vraag 37

Van welke van de volgende diensten zou u gebruik maken, indien deze aanwezig waren in Sint-Pieters-Kapelle?

	ABSOLUUT	PERCENTAGE
aantal die de vraag hebben ingevuld	123	90%
aantal die de vraag niet hebben ingevuld	14	10%
totaal aantal	137	100%

	ABSOLUUT	PERCENTAGE
Vervoersdienst	18	15%
Poetsdienst	21	17%
Strijkdienst	13	11%
Boodschappendienst	6	5%
Tuinonderhoud	24	20%
Andere:	2	2%
Geen mening	72	59%



Conclusie

Er is vooral vraag naar een dienst tuinonderhoud en een poetsdienst.

Vraag 38

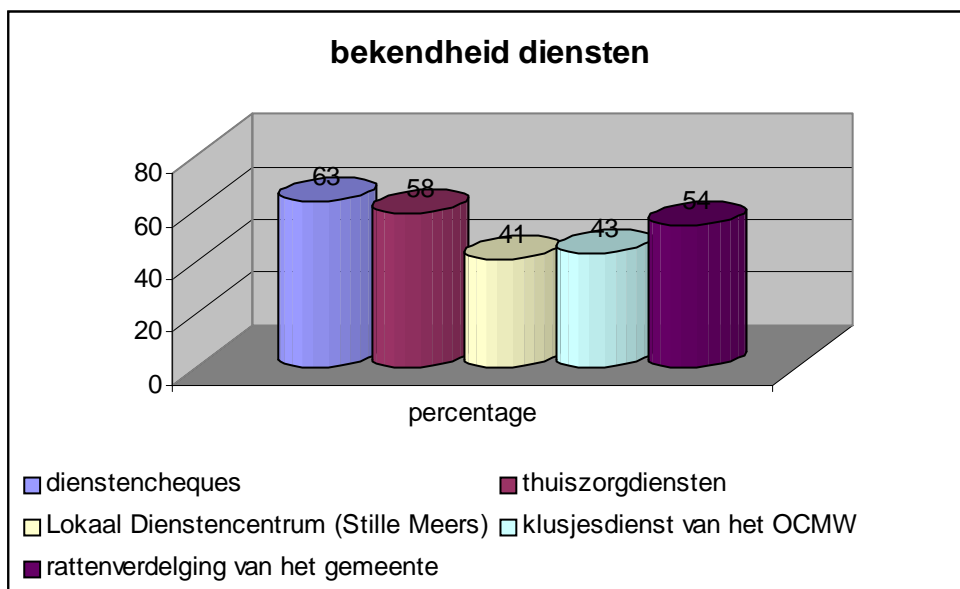
Kent u ... ?

1 - ja

2 - nee

	ABSOLUUT	PERCENTAGE
aantal die de vraag hebben ingevuld	134	98%
aantal die de vraag niet hebben ingevuld	3	2%
totaal aantal	137	100%

NR	activiteit	ja	%	nee	%
1	dienstencheques	84	63	45	34
2	thuiszorgdiensten	78	58	49	37
3	Lokaal Dienstencentrum (Stille Meers)	55	41	71	53
4	klusjesdienst van het OCMW	58	43	69	51
5	rattenverdelging van het gemeente	73	54	60	45



Conclusie

Vooral de dienstencheques en de thuiszorgdiensten zijn bekend bij de ondervraagden. Het Lokaal Dienstencentrum (Stille Meers) en de klusjesdienst van het OCMW zijn dan weer niet zo bekend.

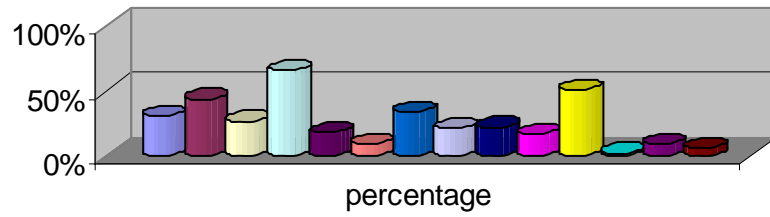
Vraag 39

Aan welke van de volgende voorzieningen in open lucht heeft Sint-Pieters-Kapelle behoefte?

	ABSOLUUT	PERCENTAGE
aantal die de vraag hebben ingevuld	131	96%
aantal die de vraag niet hebben ingevuld	6	4%
totaal aantal	137	100%

	ABSOLUUT	PERCENTAGE
Zitbanken	40	31%
Ontspanningsruimte	58	44%
Picknickplaats	35	27%
Speelplein	87	66%
Rondhangplaatsen	24	18%
Petanquebaan	12	9%
Groen	44	34%
Hondentoilet	28	21%
Openbaar toilet	29	22%
Skatetoestellen	22	17%
Sportplein (basketbalpaal, voetbalgoal)	67	51%
Andere:	2	2%
Het is goed zoals het is	12	9%
Geen mening	8	6%

behoefte voorzieningen open lucht



- | | |
|--|---|
| <input type="checkbox"/> Zitbanken | <input type="checkbox"/> Ontspanningsruimte |
| <input type="checkbox"/> Picknickplaats | <input type="checkbox"/> Speelplein |
| <input type="checkbox"/> Rondhangplaatsen | <input type="checkbox"/> Petanquebaan |
| <input type="checkbox"/> Groen | <input type="checkbox"/> Hondentoilet |
| <input type="checkbox"/> Openbaar toilet | <input type="checkbox"/> Skatetoestellen |
| <input type="checkbox"/> Sportplein (basketbalpaal, voetbalgoal) | <input type="checkbox"/> Andere: ... |
| <input type="checkbox"/> Het is goed zoals het is | <input type="checkbox"/> Geen mening |

Conclusie

Men is van mening dat er qua voorzieningen in open lucht vooral nood is aan een speelplein (komt ook steeds terug) en een sportplein. Ook naar een ontspanningsruimte is grote vraag.

Vraag 40

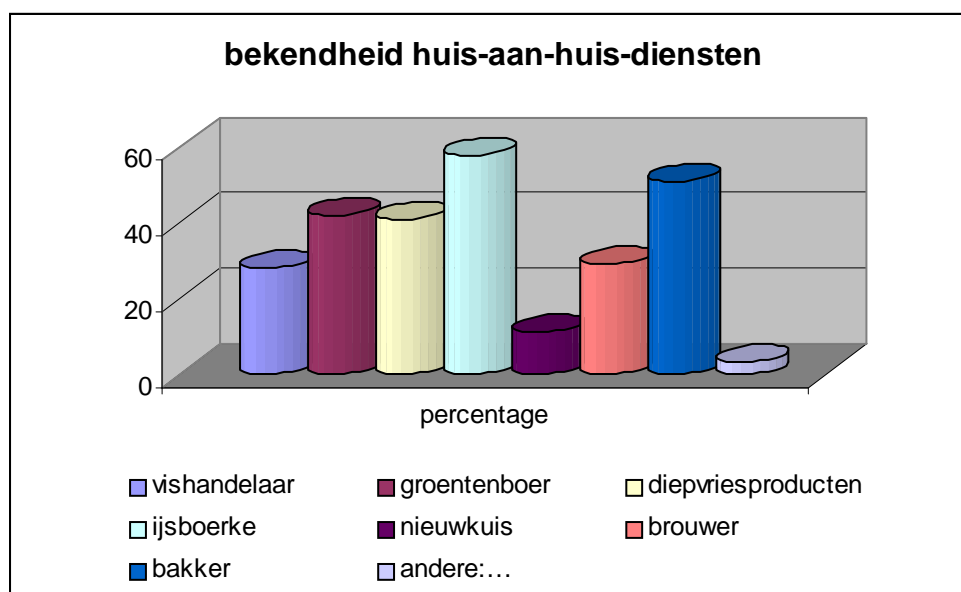
Kent u deze bestaande huis-aan-huis diensten?

1- ja

2 - nee

	ABSOLUUT	PERCENTAGE
aantal die de vraag hebben ingevuld	133	97%
aantal die de vraag niet hebben ingevuld	4	3%
totaal aantal	137	100%

NR	activiteit	ja	%	nee	%
1	vishandelaar	37	28	92	69
2	groentenboer	56	42	74	56
3	diepvriesproducten	55	41	71	53
4	ijsboerke	77	58	49	37
5	nieuwkuis	14	11	108	81
6	brouwer	39	29	87	65
7	bakker	68	51	63	47
8	andere:...	4	3	17	13



Conclusie

Vooraf de huis-aan-huis-diensten ijsboerke, de bakker en de groenteboer zijn bekend onder de bewoners.

Vraag 41

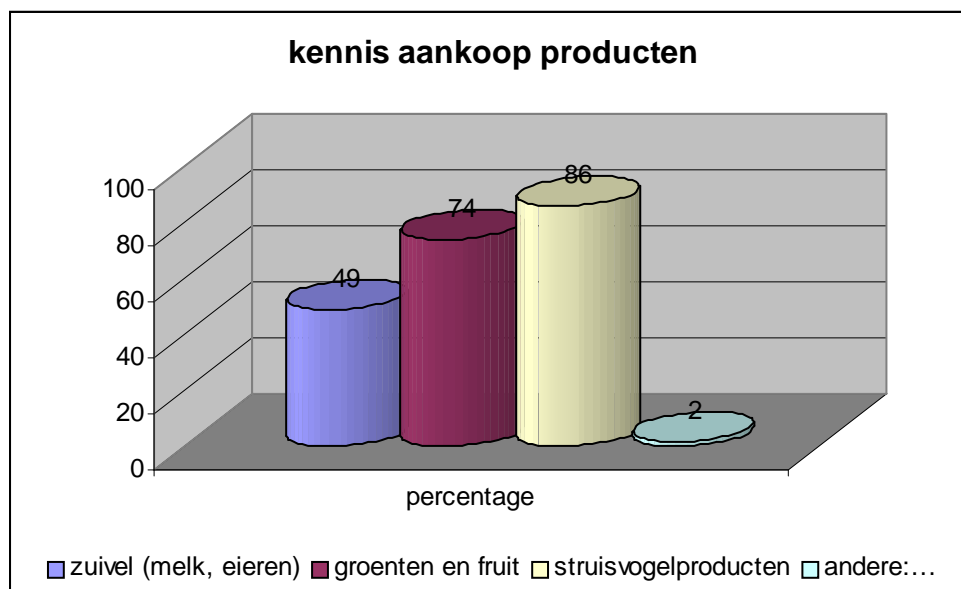
Weet u bij wie in Sint-Pieters-Kapelle u volgende producten kunt kopen?

1 - ja

2 - nee

	ABSOLUUT	PERCENTAGE
aantal die de vraag hebben ingevuld	136	99%
aantal die de vraag niet hebben ingevuld	1	1%
totaal aantal	137	100%

NR	activiteit	ja	%	nee	%
1	zuivel (melk, eieren)	66	49	66	49
2	groenten en fruit	100	74	36	26
3	struisvogelproducten	117	86	18	13
4	andere:...	3	2	8	6



Conclusie

De meerderheid van de ondervraagden is op de hoogte waar ze volgende producten kunnen verkrijgen.

Vraag 42

Indien de volgende voorzieningen in Sint-Pieters-Kapelle zouden bestaan, hoe vaak zou u er gebruik van maken?

- 1 – Dagelijks
- 2 - Wekelijks
- 3 – Maandelijks
- 4 – Zelden of nooit
- 5 – Weet ik niet

	ABSOLUUT	PERCENTAGE
aantal die de vraag hebben ingevuld	134	98%
aantal die de vraag niet hebben ingevuld	3	2%
totaal aantal	137	100%

Boerenmarkt (wekelijks, zelden of nooit)

	ABSOLUUT	PERCENTAGE
1	6	4%
2	57	43%
3	17	13%
4	28	21%
5	22	16%

Algemene voeding, superette (wekelijks, dagelijks)

	ABSOLUUT	PERCENTAGE
1	34	25%
2	53	40%
3	14	10%
4	9	7%
5	14	10%

Bakker (dagelijks, wekelijks)

	ABSOLUUT	PERCENTAGE
1	64	48%
2	46	34%
3	5	4%
4	7	5%
5	10	7%

Slager (wekelijks, dagelijks)

	ABSOLUUT	PERCENTAGE
1	41	31%
2	45	34%
3	7	5%
4	18	13%
5	16	12%

Kip aan 't spit (wekelijks, maandelijks)

	ABSOLUUT	PERCENTAGE
1	5	4%
2	40	30%
3	37	28%
4	24	18%
5	18	13%

Pizzawagen (maandelijks, zelden of nooit)

	ABSOLUUT	PERCENTAGE
2	19	14%
3	43	32%
4	35	26%
5	23	17%

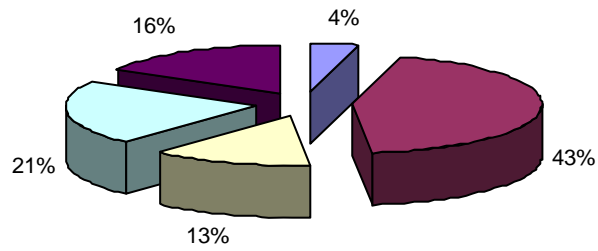
Bibliotheekbus (maandelijks, zelden of nooit)

	ABSOLUUT	PERCENTAGE
1	2	1%
2	12	9%
3	30	22%
4	53	40%
5	30	22%

Andere:

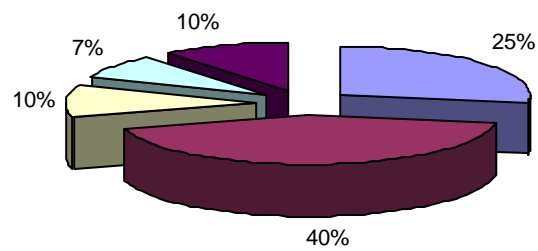
	ABSOLUUT	PERCENTAGE
1	2	1%
2	2	1%
3	1	1%
5	15	11%

gebruik boerenmarkt



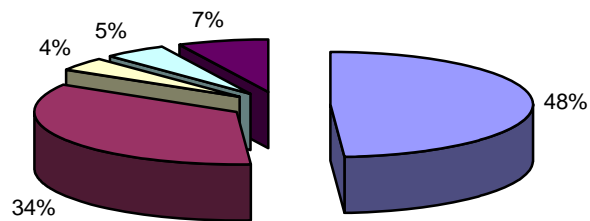
■ Dagelijks ■ Wekelijks ■ Maandelijks ■ Zelden of nooit ■ Weet ik niet

gebruik algemene voeding, superette



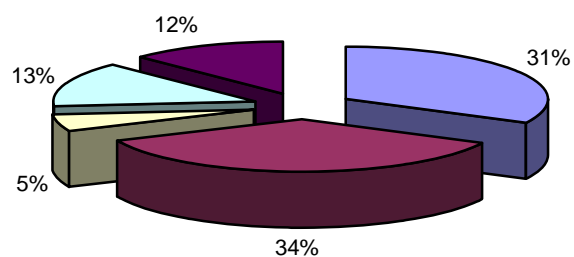
■ Dagelijks ■ Wekelijks ■ Maandelijks ■ Zelden of nooit ■ Weet ik niet

gebruik bakker



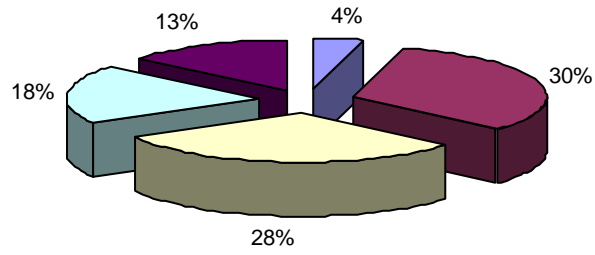
■ Dagelijks ■ Wekelijks ■ Maandelijks ■ Zelden of nooit ■ Weet ik niet

gebruik slager



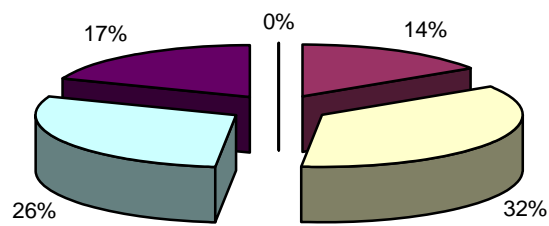
■ Dagelijks ■ Wekelijks ■ Maandelijks ■ Zelden of nooit ■ Weet ik niet

gebruik kip aan't spit



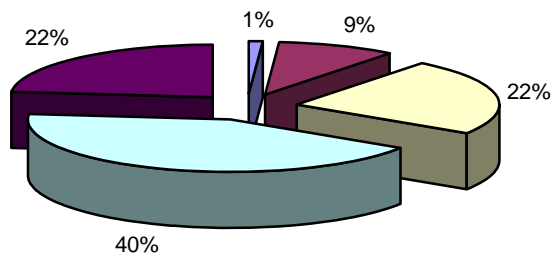
■ Dagelijks ■ Wekelijks ■ Maandelijks ■ Zelden of nooit ■ Weet ik niet

gebruik pizzawagen



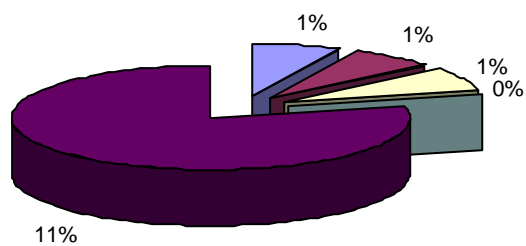
■ Dagelijks ■ Wekelijks ■ Maandelijks ■ Zelden of nooit ■ Weet ik niet

gebruik bibliotheekbus



■ Dagelijks ■ Wekelijks ■ Maandelijks ■ Zelden of nooit ■ Weet ik niet

gebruik andere



■ Dagelijks ■ Wekelijks ■ Maandelijks ■ Zelden of nooit ■ Weet ik niet

Conclusie

De meerderheid van de bewoners van Sint-Pieters-Kapelle zou ... wekelijks naar de boerenmarkt gaan, wekelijks naar de superette, dagelijks naar de bakker, wekelijks naar de slager, wekelijks naar de kip aan 't spit, maandelijks naar de pizzawagen en maandelijks naar de bibliotheekbus gaan.

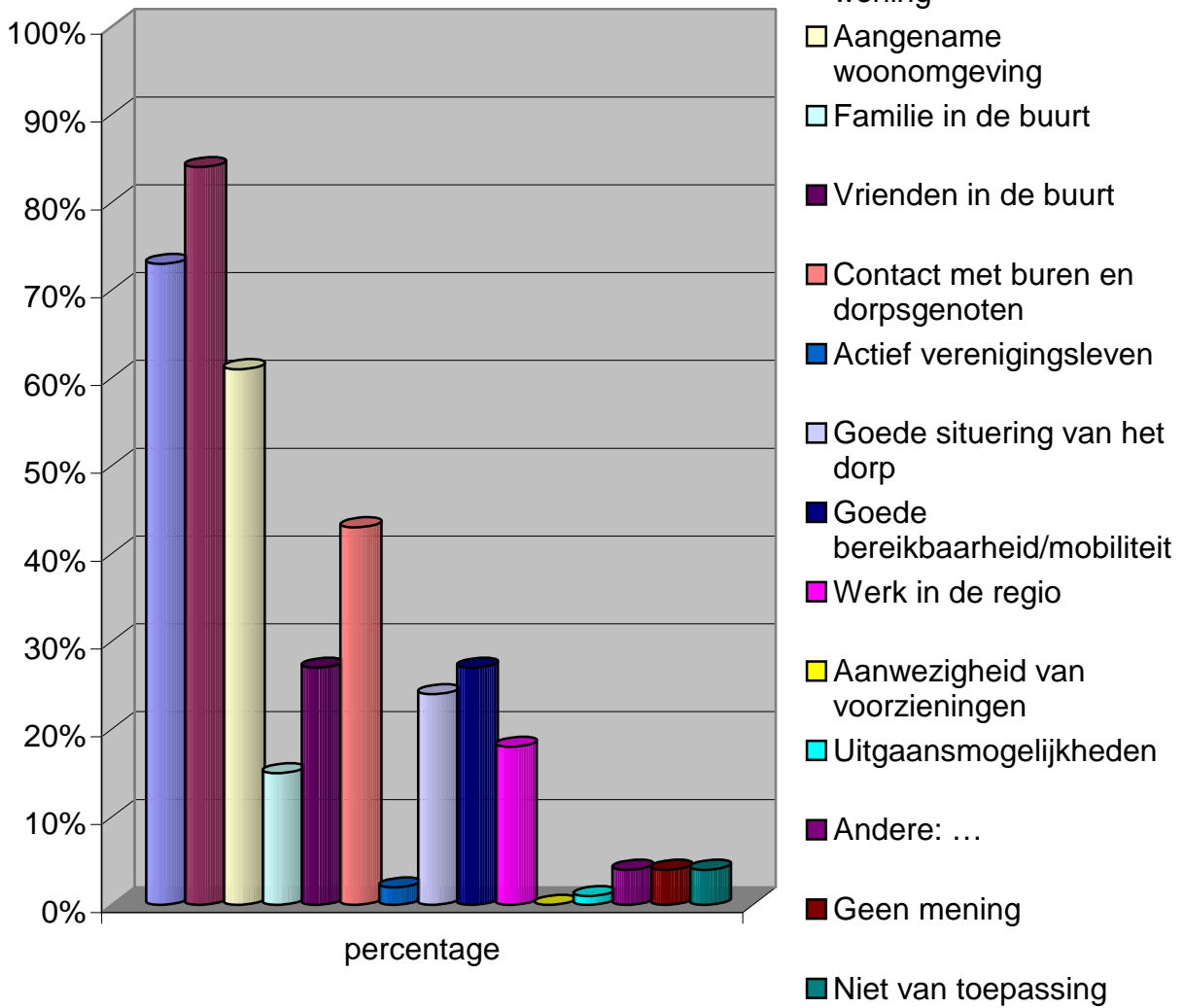
Vraag 43

Indien u (heel) graag in Sint-Pieters-Kapelle woont, waarom is dit? Indien u niet graag in Sint-Pieters-Kapelle woont, kruis 'Niet van toepassing' aan.

	ABSOLUUT	PERCENTAGE
aantal die de vraag hebben ingevuld	136	99%
aantal die de vraag niet hebben ingevuld	1	1%
totaal aantal	137	100%

	ABSOLUUT	PERCENTAGE
Liefde voor het landelijk leven/de rust	99	73%
Ik woon graag in mijn woning	114	84%
Aangename woonomgeving	83	61%
Familie in de buurt	21	15%
Vrienden in de buurt	37	27%
Contact met burens en dorpsgenoten	58	43%
Actief verenigingsleven	3	2%
Goede situering van het dorp ten opzichte van andere gemeenten	33	24%
Goede bereikbaarheid/mobiliteit	37	27%
Werk in de regio	25	18%
Aanwezigheid van voorzieningen (winkels/school/bibliotheek e.d.)	0	0%
Uitgaansmogelijkheden	2	1%
Andere:	5	4%
Geen mening	5	4%
Niet van toepassing	5	4%

voordelen SPK



Conclusie

Enkele voordelen van het wonen in Sint-Pieters-Kapelle zijn volgens de bewoners vooral 'ik woon graag in mijn woning', liefde voor het landelijk leven – de rust en aangename woonomgeving.

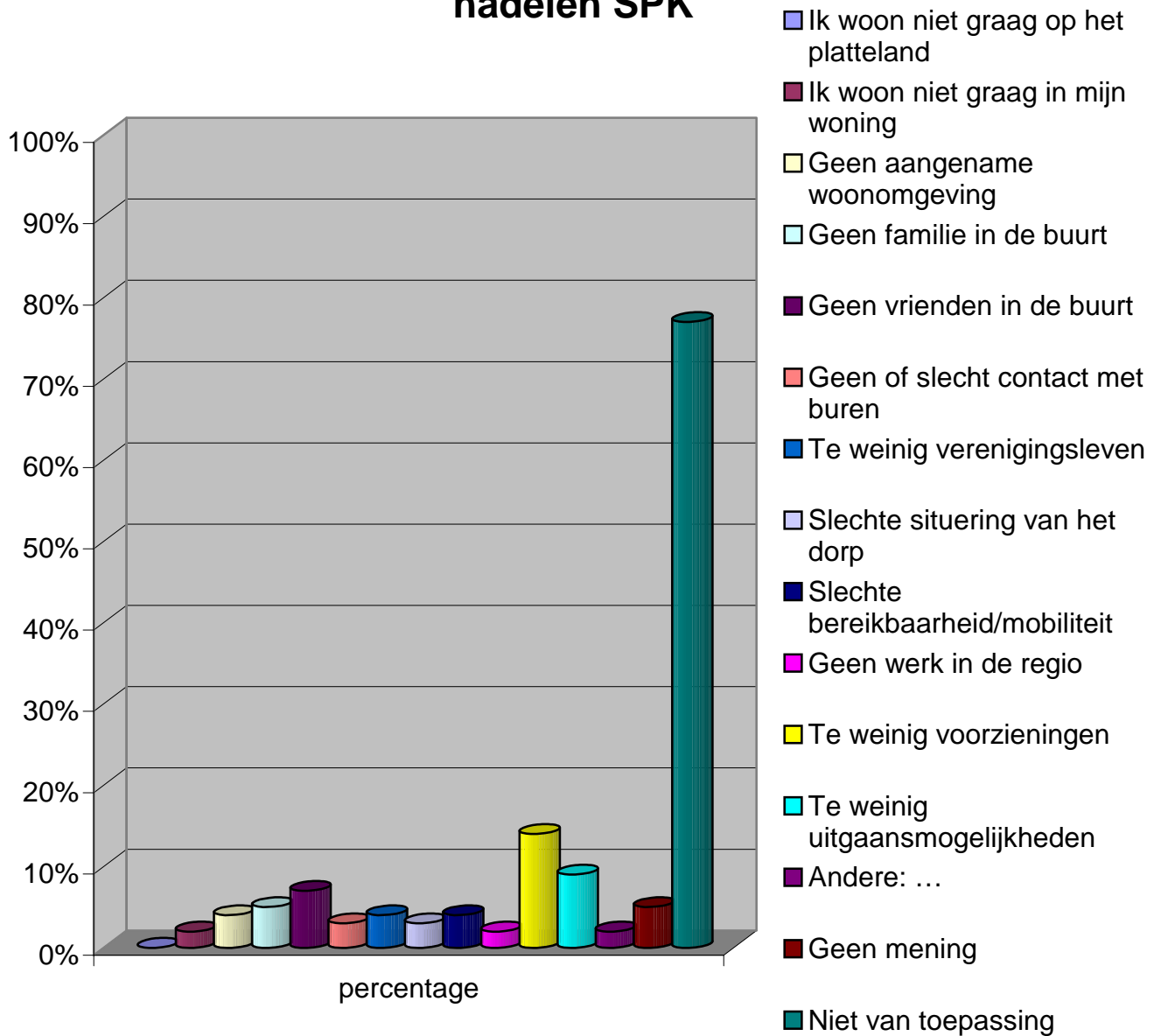
Vraag 44

Indien u (helemaal) niet graag in Sint-Pieters-Kapelle woont, waarom is dit? Indien u (heel) graag in Sint-Pieters-Kapelle woont, kruis 'Niet van toepassing' aan.

	ABSOLUUT	PERCENTAGE
aantal die de vraag hebben ingevuld	111	81%
aantal die de vraag niet hebben ingevuld	26	19%
totaal aantal	137	100%

	ABSOLUUT	PERCENTAGE
Ik woon niet graag op het platteland	0	0%
Ik woon niet graag in mijn woning	2	2%
Geen aangename woonomgeving	4	4%
Geen familie in de buurt	5	5%
Geen vrienden in de buurt	8	7%
Geen of slecht contact met burens en dorpsgenoten	3	3%
Te weinig verenigingsleven	4	4%
Slechte situering van het dorp ten opzichte van andere gemeenten	3	3%
Slechte bereikbaarheid/mobiliteit	4	4%
Geen werk in de regio	2	2%
Te weinig voorzieningen (winkels/school/bibliotheek e.d.)	15	14%
Te weinig uitgaansmogelijkheden	10	9%
Andere:	2	2%
Geen mening	5	5%
Niet van toepassing	86	77%

nadelen SPK



Conclusie

77% procent van de bewoners vinden deze vraag niet van toepassing. Enkele nadelen van het wonen in Sint-Pieters-Kapelle zijn volgens de bewoners vooral te weinig voorzieningen en geen vrienden in de buurt.

Vraag 45

Indien u burgemeester was, wat zou u het eerst veranderen in Sint-Pieters-Kapelle?

	ABSOLUUT	PERCENTAGE
aantal die de vraag hebben ingevuld	50	36%
aantal die de vraag niet hebben ingevuld	87	64%
totaal aantal	137	100%

geen idee

de kerstverlichting aan de kerk niet laten branden buiten de kerstperiode. groot huisvuilophaling terug invoeren
veilige fietspaden vanuit st.peterskapelle aanleggen naar buurgemeenten

alle trottoirs heraanleggen parkeerplaatsen heraanleggen en niet de helft

veilig verkeer trager verkeer

-heraanleg fietspaden -buurtwinkeltje openen (alles in een bakker,slager,kranten,algemenevoeding) -inwonersaantal
niet doen stijgen (dit zorgt voor minder contact tussen de bewoners)

aanbrengen fietspaden richting aanwijzers naar restaurant kapelle

de verbindingen van de bus aan afrit autostrade richtingaanwijzers naar Kapelle

sociale cohesie & leefbaarheid in hinterland en centrumgemeente voor alle lagen en bevolkingsgroepen

de verkeersdrukte aanpakken de hoge snelheden die gereden worden aanpakken

de gevaalijke verkeerssituatie in kapelle dorpskern + verbindingswegen die toekomen

verkeersveiligheid en afleider van zwaar verkeer

het verkeer, wegens snelheden die thuishoren op een autostrade en niet in een rustige, landelijke omgeving en sint-
pieterskapelle kindvriendelijk maken

baan richting diksmuide speelplein voor kindere mogelijks snelheidsverlaging (dorp)

de trottoirs en parkeersterreinen het verkeer

trottoirs op sommige plaatsen

fietspaden leggen, speelplein, zorgen dat de inwoners gemakkelijk in Middelkerke kunnen deelnemen aan
activiteiten(vb belbus)

meer fietspaden - speelpleintje - zaaltje en een goede verbinding naar Middelkerke (vb belbus)

zaaltje, veilig verkeer

verkeersveiligheid en oprichten dorps- en jeugdhuis

meer evenementen

meer inspanningen voor de jeugd en jongeren

veilige fietspaden ver weg op de baan. De diksmuidebaan eens veilig en rustig maken (veel controles en ook
rotondes aanleggen) zeker aan jeugd ook denken (speelplein en jeugdhuis)

snelheid verkeer speelplein winkels

de verkeers veiligheid aanpakken

het verkrotte schooltje afbreken en deze site herwaarderen

meer voorziening voor senioren

veiliger verkeer trager verkeer

Paaltjes wegnemen uit de Bazelarestraat zodat de doorgang daar beter zal zijn naar de baan Diksmuide of nu naar nieuwe wijk (ZEER gevaarlijk!)

het school een andere bestemming geven

fietspad naar Slijpe en Schore

fietspad naar Slijpe rotonde aan de kerk richting diksmuide

dierentuin speelplein zetten de kerk weg --> megadancing zetten winkels zetten cinema zetten zwembad zetten wekelijks een krantje krijgen van sint pieters kapelle

de veiligheid van de kinderen die spelen langs straat er moet dringend een speelplein komen de snelheid moet verminderen

het schooltje plat en een jongeren plaats van maken

dat er terug een deftige kermis komt

Fietspaden. Schooltje een nieuwe bestemming geven.

Speel, winkel, verkeer.

Speelplein en winkeltje.

Speelplein, feestzaal. AUB Traag door Kapelle!

Speelplein - Feestzaal - Verkeer.

Ik zou een fietspad leggen! ZEKER

Fietspad

De veiligheid voor de kinderen die hebben hier niets te gevaarlijk! noodzakelijk een speelplein of goals dringend ze worden groot

Straatverlichting Sportpleintje Fietspaden

Economie op gang brengen - winkeltjes

voedselvoorzieningen

Niet achtergelaten worden tegenover Slijpe, Leffinge, Middelkerke. (einde beschaving)

Ben blij met wat we nu hebben misschien nog een buurtwinkeltje maar zeker niet meer want we zijn in stpk komen wonen voor de rust die moet zeker blijven.

een winkel of meerdere

De veiligheid in het dorp

Conclusie

Er is vooral vraag dat de aandacht gevestigd wordt op veiliger verkeer, meer specifiek dan dat het zwaarder vrachtverkeer zou omgeleid worden. Maar ook de aanleg van fietspaden, (her)aanleg van trottoirs, de aanleg van een speelplein en de vraag naar een feest/evenementen zaal zijn prioriteiten.

Vraag 46

Ontbraken er in deze vragenlijst vragen waarvan u vindt dat deze moesten worden gesteld?

	ABSOLUUT	PERCENTAGE
aantal die de vraag hebben ingevuld	28	20%
aantal die de vraag niet hebben ingevuld	109	80%
totaal aantal	137	100%

ja onderhoud graskanten vroeger in het voorjaar

neen alles was duidelijk graag wel feed back

neen **(21maal geantwoord)**

Denkt u dat er met deze enquete rekening zal gehouden worden? antwoord: nee

heeft Middelkerke genoeg aandacht voor de 'kleine' dorpen?

neen, heel erg bedankt dat iemand het initiatief wilde nemen voor deze boekjes.het kan ons dorp alleen maar ten goede komen

neen, maar hier hebben de kinderen niks en in de andere gemeenten wel

neen, maar het duurt allemaal veel te lang intussen worden de kinderen groot

Container voor groenafval moet naar Middelkerke gaan. Kan in Slijpe wel. Achtergelaten deelgemeente.

Conclusie

De grote meerderheid van de ondervraagden vinden niet dat er vragen in de vragenlijst ontbraken.